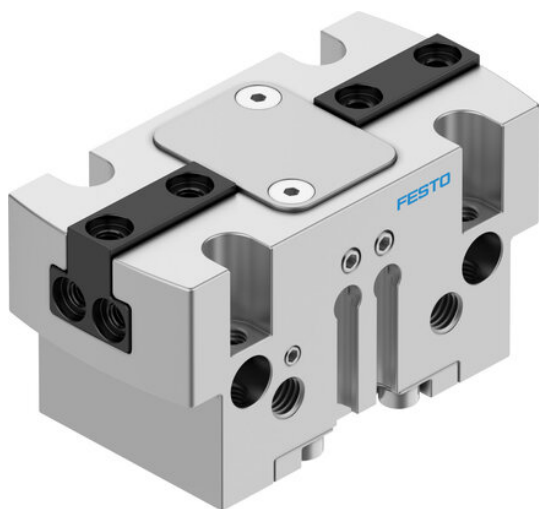




## Chwytnak równoległy HGPT-20-A-B (560198) serii HGPT - Festo



**Numer artykułu SKU:  
OT-FESTO025451**

Numer artykułu producenta:  
-----

Czas wysyłki: 24-48h

**FESTO**

### OPIS PRODUKTU

Wytrzymały chwytnak w kształcie litery T do wymagających zadań. Możliwe chwytanie zewnętrzne i wewnętrzne.

- Mocne i wydajne
- Z prowadzeniem w rowku T
- Zabezpieczenie przed zapyleniem szczęk chwytających za pomocą powietrza uszczelniającego
- Dostępny wariant o dużej sile
- Może być stosowany jako chwytnak dwustronnego lub jednostronnego działania
- Wersja jednostronnego działania lub z zabezpieczeniem siły chwytania, sprężyna otwiera (NO) lub zamyka szczęki (NC)
- Odpowiedni do chwytania zewnętrznego i wewnętrznego

### Dane techniczne

Wielkość	20
Skok na szczękę chwytającą	4 mm
Maks. zmiennosc	0.2 mm
Maks. luz kątowy szczęk chwytaka ax, ay	0.1 deg
Maks. luz szczęk chwytających Sz	0.02 mm
Symetria obrotowa	0.2 mm
Dokładność powtarzalności chwytaka	0.04 mm
Liczba szczęk chwytaka	2
Typ napędu	pneumatyczny

Pozycja montażu	dowolny
Sposób działania	dwustronnego działania
Funkcja chwytaka	Równoległe
Zabezpieczenie siły chwytania	brak
Konstrukcja	Równia pochyła
Sygnalizacja położenia	do wyłącznika zbliżeniowego
Symbol	00991894
Ciśnienie robocze	3 bar
Ciśnienie robocze powietrza nadmuchowego	0 bar
Maks. częstotliwość robocza chwytaka	3 Hz
Min. czas otwarcia przy 0,6 MPa (6 bar, 87 psi)	22 ms
Min. czas zamykania przy 0,6 MPa (6 bar, 87 psi)	30 ms
Maks. masa na zewnętrzny palec chwytaka	50 g
Medium robocze	Sprężone powietrze wg ISO 8573-1:2010 [7:4:4]
Uwaga dotycząca medium roboczego/sterującego	Możliwa praca z powietrzem olejnym (po rozpoczęciu olejenia trzeba je kontynuować)
Klasa odporności korozyjnej wg normy Festo	2 - średnie obciążenie korozyjne
Zgodność z LABS	VDMA24364-B1/B2-L
Stopień ochrony	IP40
Temperatura otoczenia	5 degC
Całkowita siła chwytu przy 0,6 MPa (6 bar, 87 psi), otwieranie	162 N
Całkowita siła chwytu przy 0,6 MPa (6 bar, 87 psi), zamykanie	154 N
Siła chwytu na szczękę chwytającą przy 0,6 MPa (6 bar, 87 psi) , otwieranie	82 N
Siła chwytu na szczękę chwytającą przy 0,6 MPa (6 bar, 87 psi), zamykanie	77 N
Masowy moment bezwładności	0.344 kgcm <sup>2</sup>
Maks. siła na szczękach chwytaka Fz, statyczna	700 N
Maks. moment na szczęce chwytaka Mx, statyczny	15 Nm
Maks. moment na szczęce chwytaka My statyczny	15 Nm
Maks. moment na szczęce chwytaka Mz statyczny	8 Nm
Interwał smarowania uzupełniającego elementów prowadnic	5 Mio SP
Waga produktu	135 g
Typ mocowania	Przy pomocy gwintu wew. i tulejki centrującej
Przyłącze pneumatyczne powietrza nadmuchowego	M5
Przyłącze pneumatyczne	M5
Informacja o materiałach	Zgodność z dyrektywą RoHS

Materiał zaślepki  
Materiał obudowy  
Materiał szczęk chwytaka

Nierdzewna stal stopowa  
Aluminium anodowane  
Stal, hartowana

---

## DANE TECHNICZNE

Wielkość	20
Min. czas otwarcia przy ciśnieniu 0,6 MPa (6 bar, 87 psi)	22 ms
Klasa odporności na korozję CRC	2 - średnia odporność na korozję
Przylączy pneumatyczne	M5
Konstrukcja	równia pochyła, dodatkowo poprowadzona sekwencja ruchu
Waga produktu	135 g
Maks. dokładność zamienności	<= 0,2 mm
Maks. masa na zewnętrzną szczękę chwytaka	50 g
Masowy moment bezwładności	0.344 kg cm <sup>2</sup>
Maks. moment na szczękę chwytaka Mx, statyczny	15 Nm
Maks. moment na szczękę chwytaka My, statyczny	15 Nm
Maks. moment na szczękę chwytaka Mz, statyczny	8 Nm
Siła chwytania na szczękę chwytaka przy 0,6 MPa (6 bar, 87 psi), zamknięcie	77 N
Maks. częstotliwość robocza chwytaka	<= 3 Hz
Uwagi odnośnie medium roboczego	możliwa praca na powietrzu olejonym (po rozpoczęciu olejenia jest ono wymagane przy dalszej pracy)
Min. czas zamykania przy ciśnieniu 0,6 MPa (6 bar, 87 psi)	30 ms
Maks. luz kątowy na szczękę chwytaka ax, ay	<= 0,1 deg
Maks. luz na szczękę chwytaka Sz	<= 0,02 mm
Symetria osiowa	<= 0,2 mm
Maks. siła na szczękę chwytaka Fz, statyczna	700 N
Okresy smarowania elementów prowadzących	5 Mio SP
Materiał szczęk chwytaka	stal hartowana
Całkowita siła chwytu przy 0,6 MPa (6 bar, 87 psi), otwarcie	162 N
Całkowita siła chwytu przy 0,6 MPa (6 bar, 87 psi), zamknięcie	154 N
Siła chwytania na szczękę chwytaka przy 0,6 MPa (6 bar, 87 psi), otwarcie	82 N
Ciśnienie robocze, nadmuch	0 do 0,5 bar
Przylączy pneumatyczne, nadmuch	M5
Ciśnienie robocze	3 do 8 bar
Temperatura otoczenia	5 do 60 °C
Materiał pokrywy	stal wysokostopowa, nierdzewna
Pozycja montażowa	dowolna
Wymagania dla medium roboczego i sterującego	możliwość pracy w oleju (wymagana przy dalszej eksploatacji)
Rodzaj konstrukcji	piaszczynna pochyłona, sekwencja ruchów wymuszonych dźwignią
Klasa odporności na korozję KBK	2
Sposób montażu	gwint wewnętrzny i tulejka centrująca, przy pomocy otworów przelotowych i tulejek centrujących, przy pomocy otworów przelotowych i kołków, z gwintem wewnętrznym i kółkiem
Sygnalizacja położenia	przy pomocy czujników
Przylączy pneumatyczne	M5
Stopień ochrony	IP40
Uwaga dotycząca materiałów	nie zawierają miedzi i PTFE, zgodne z RoHS
Medium robocze	sprężone powietrze zgodne z ISO 8573-1:2010 [7:4.4]
Materiał obudowy	aluminium anodowane
Rodzaj ochrony	IP40
Skok na szczękę chwytaka	4 mm
Liczba szczęk	2
Funkcja chwytaka	równoległy
Dokładność powtarzalności	0 do 0,04 mm
Tworzywo obudowy	aluminium anodowane
Zasada działania	o podwójnym działaniu
Powtarzalność	<= 0,04 mm
Pozycja zabudowy	dowolna
Tryb pracy	dwustronnego działania

Nr kat.	OT-FESTO025451
EAN-13	4052568206635