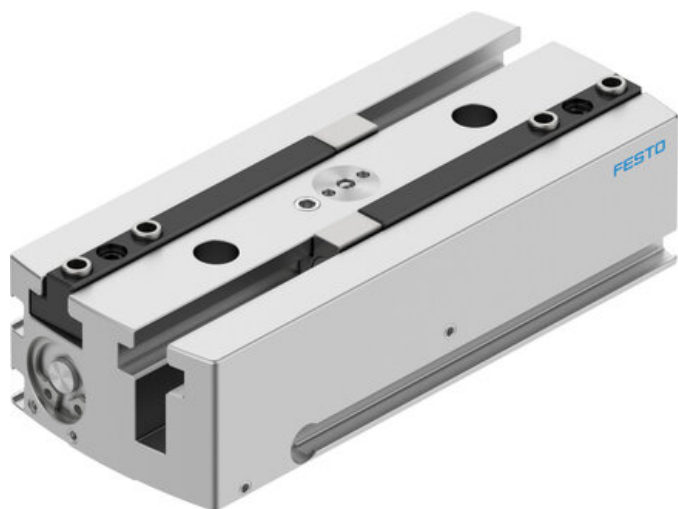




## Chwytek równoległy HGPL-14-40-A-B (3361480) serii HGPL - Festo



**Numer artykułu SKU:  
OT-FESTO061684**

Numer artykułu producenta:  
-----

Czas wysyłki: 24-48h

**FESTO**

### OPIS PRODUKTU

Wytrzymały chwytek o długim skoku do elementów o różnych rozmiarach z dwoma równoległymi i wzajemnie przeciwstawnymi tłokami.

- Zoptymalizowana przestrzeń montażowa, wysokie wartości siły i momentów
- Bezpieczne, precyzyjne chwytanie
- Długi skok: duża długość prowadzenia szczęk chwytających
- Regulacja skoku otwarcia w celu optymalizacji czasowej
- Chwytek dwustronnego działania z dwoma równoległymi i działającymi przeciwstawnie tłokami
- Odpowiedni do chwytania zewnętrznego i wewnętrznego

### Dane techniczne

Wielkość	14
Skok na szczękę chwytającą	40 mm
Maks. zamiętność	0.2 mm
Maks. luz kątowy szczęk chwytaka ax, ay	0.2 deg
Maks. luz szczęk chwytających Sz	0.05 mm
Symetria obrotowa	0.2 mm
Dokładność powtarzalności chwytaka	0.03 mm
Liczba szczęk chwytaka	2
Typ napędu	pneumatyczny
Pozycja montażu	dowolny
Sposób działania	dwustronnego działania

Funkcja chwytaka	Równolegle
Zabezpieczenie siły chwytania	brak
Konstrukcja	Napęd z dwoma tłokami
Sygnalizacja położenia	do wyłącznika zbliżeniowego
Symbol	00991894
Ciśnienie robocze	3 bar
Maks. częstotliwość robocza chwytaka	1 Hz
Min. czas otwarcia przy 0,6 MPa (6 bar, 87 psi)	171 ms
Min. czas zamykania przy 0,6 MPa (6 bar, 87 psi)	163 ms
Maks. masa na zewnętrzny palec chwytaka	80 g
Medium robocze	Sprężone powietrze wg ISO 8573-1:2010 [7:4:4]
Uwaga dotycząca medium roboczego/sterującego	Możliwa praca z powietrzem olejonym (po rozpoczęciu olejenia trzeba je kontynuować)
Klasa odporności korozyjnej wg normy Festo	2 - średnie obciążenie korozyjne
Zgodność z LABS	VDMA24364-B1/B2-L
Temperatura otoczenia	5 degC
Całkowita siła chwytu przy 0,6 MPa (6 bar, 87 psi), otwieranie	126 N
Całkowita siła chwytu przy 0,6 MPa (6 bar, 87 psi), zamykanie	158 N
Siła chwytu na szczękę chwytającą przy 0,6 MPa (6 bar, 87 psi) , otwieranie	63 N
Siła chwytu na szczękę chwytającą przy 0,6 MPa (6 bar, 87 psi), zamykanie	79 N
Masowy moment bezwładności	6.69 kgcm <sup>2</sup>
Maks. siła na szczękach chwytaka Fz, statyczna	500 N
Maks. moment na szczęce chwytaka Mx, statyczny	35 Nm
Maks. moment na szczęce chwytaka My statyczny	35 Nm
Maks. moment na szczęce chwytaka Mz statyczny	35 Nm
Interwał smarowania uzupełniającego elementów prowadnic	5 Mio SP
Waga produktu	440 g
Typ mocowania	Przy pomocy gwintu wew. i tulejki centrującej
Przyłącze pneumatyczne	M5
Informacja o materiałach	Zgodność z dyrektywą RoHS
Materiał obudowy	Stop aluminium, anodowany na gładko
Materiał szczęk chwytaka	Stal, hartowana

---

## DANE TECHNICZNE

Wielkość	14
Min. czas otwarcia przy ciśnieniu 0,6 MPa (6 bar, 87 psi)	171 ms
Przyląca pneumatyczne	M5
Konstrukcja	dwa tłoki z prowadnicami, zawór tłokowy, kształt-T, zębatka/zębnik
Waga produktu	440 g
Maks. dokładność zamienności	< 0,2 mm
Maks. masa na zewnętrzną szczękę chwytaka	80 g
Masowy moment bezwładności	6.69 kg cm <sup>2</sup>
Maks. moment na szczęce chwytaka Mx, statyczny	35 Nm
Maks. moment na szczęce chwytaka My, statyczny	35 Nm
Maks. moment na szczęce chwytaka Mz, statyczny	35 Nm
Siła chwytania na szczękę chwytaka przy 0,6 MPa (6 bar, 87 psi), zamknięcie	79 N
Maks. częstotliwość robocza chwytaka	< 1 Hz
Klasa odporności na korozję CRC	2 - średnia odporność na korozję
Min. czas zamykania przy ciśnieniu 0,6 MPa (6 bar, 87 psi)	163 ms
Maks. luz kątowy na szczęce chwytaka ax, ay	< 0,2 deg
Maks. luz na szczęce chwytaka Sz	< 0,05 mm
Symetria osiowa	<= 0,2 mm
Maks. siła na szczęce chwytaka Fz, statyczna	500 N
Okresy smarowania elementów prowadzących	5 Mio SP
Materiał szczęk chwytaka	stal hartowana
Całkowita siła chwytu przy 0,6 MPa (6 bar, 87 psi), otwarcie	126 N
Całkowita siła chwytu przy 0,6 MPa (6 bar, 87 psi), zamknięcie	158 N
Siła chwytania na szczękę chwytaka przy 0,6 MPa (6 bar, 87 psi), otwarcie	63 N
Materiał obudowy	aluminium anodowane
Ciśnienie robocze	3 do 8 bar
Temperatura otoczenia	5 do 60 °C
Pozycja montażowa	dowolna
Wymagania dla medium roboczego i sterującego	możliwość pracy w oleju (wymagana przy dalszej eksploatacji)
Rodzaj konstrukcji	przewodnica dwutłokowa, przewodnica tłokowa T
Klasa odporności na korozję KBK	2
Sposób montażu	gwint wewnętrzny i tulejka centrująca, przy pomocy otworów przelotowych i tulejek centrujących
Sygnalizacja położenia	przy pomocy czujników
Przylącze pneumatyczne	M5
Uwaga dotycząca materiałów	nie zawierają miedzi i PTFE, zgodne z RoHS
Medium robocze	sprężone powietrze zgodne z ISO 8573-1:2010 [7:4:4]
Skok na szczękę chwytaka	40 mm
Liczba szczęk	2
Funkcja chwytaka	równoległy
Dokładność powtarzalności	0 do 0,03 mm
Tworzywo obudowy	gładkie aluminium anodowane
Zasada działania	o podwójnym działaniu
Powtarzalność	< 0,03 mm
Pozycja zabudowy	dowolna
Tryb pracy	dwustronnego działania
Uwagi odnośnie medium roboczego	możliwa praca na powietrzu olejonym (po rozpoczęciu olejenia jest ono wymagane przy dalszej pracy)

Nr kat.	OT-FESTO061684
EAN-13	4052568269173