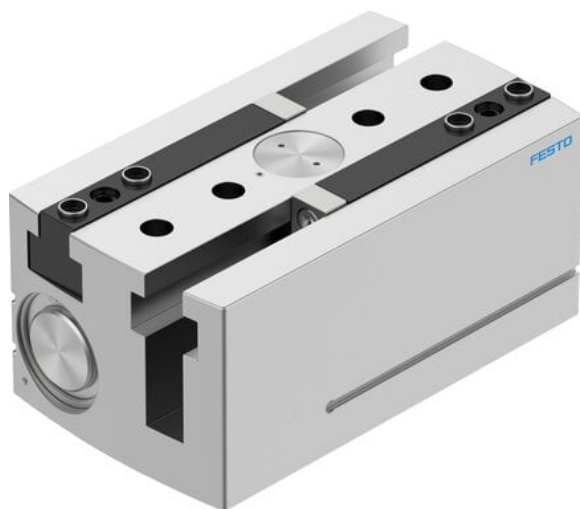




Chwytnak równoległy HGPL-63-100-A-B (3361493) serii HGPL - Festo



**Numer artykułu SKU:
OT-FESTO061697**

Numer artykułu producenta:

Czas wysyłki: 24-48h

FESTO

OPIS PRODUKTU

Wytrzymały chwytnak o długim skoku do elementów o różnych rozmiarach z dwoma równoległymi i wzajemnie przeciwstawnymi tłokami.

- Zoptymalizowana przestrzeń montażowa, wysokie wartości siły i momentów
- Bezpieczne, precyzyjne chwytanie
- Długi skok: duża długość prowadzenia szczęk chwytających
- Regulacja skoku otwarcia w celu optymalizacji czasowej
- Chwytnak dwustronnego działania z dwoma równoległymi i działającymi przeciwstawnie tłokami
- Odpowiedni do chwytania zewnętrznego i wewnętrznego

Dane techniczne

Wielkość	63
Skok na szczękę chwytającą	100 mm
Maks. zamiętność	0.2 mm
Maks. luz kątowy szczęk chwytaka ax, ay	0.2 deg
Maks. luz szczęk chwytających Sz	0.05 mm
Symetria obrotowa	0.2 mm
Dokładność powtarzalności chwytaka	0.03 mm
Liczba szczęk chwytaka	2
Typ napędu	pneumatyczny
Pozycja montażu	dowolny
Sposób działania	dwustronnego działania

Funkcja chwytaka	Równolegle
Zabezpieczenie siły chwytania	brak
Konstrukcja	Napęd z dwoma tłokami
Sygnalizacja położenia	do wyłącznika zbliżeniowego
Symbol	00991894
Ciśnienie robocze	3 bar
Maks. częstotliwość robocza chwytaka	1 Hz
Min. czas otwarcia przy 0,6 MPa (6 bar, 87 psi)	650 ms
Min. czas zamykania przy 0,6 MPa (6 bar, 87 psi)	600 ms
Maks. masa na zewnętrzny palec chwytaka	940 g
Medium robocze	Sprężone powietrze wg ISO 8573-1:2010 [7:4:4]
Uwaga dotycząca medium roboczego/sterującego	Możliwa praca z powietrzem olejnym (po rozpoczęciu olejenia trzeba je kontynuować)
Klasa odporności korozyjnej wg normy Festo	2 - średnie obciążenie korozyjne
Zgodność z LABS	VDMA24364-B1/B2-L
Temperatura otoczenia	5 degC
Całkowita siła chwytu przy 0,6 MPa (6 bar, 87 psi), otwieranie	2466 N
Całkowita siła chwytu przy 0,6 MPa (6 bar, 87 psi), zamykanie	2742 N
Siła chwytu na szczękę chwytającą przy 0,6 MPa (6 bar, 87 psi) , otwieranie	1233 N
Siła chwytu na szczękę chwytającą przy 0,6 MPa (6 bar, 87 psi), zamykanie	1371 N
Masowy moment bezwładności	1018.17 kgcm ²
Maks. siła na szczękach chwytaka Fz, statyczna	9000 N
Maks. moment na szczęce chwytaka Mx, statyczny	300 Nm
Maks. moment na szczęce chwytaka My statyczny	200 Nm
Maks. moment na szczęce chwytaka Mz statyczny	250 Nm
Interwał smarowania uzupełniającego elementów prowadnic	5 Mio SP
Waga produktu	13800 g
Typ mocowania	Przy pomocy gwintu wew. i tulejki centrującej
Przyłącze pneumatyczne	G1/8
Informacja o materiałach	Zgodność z dyrektywą RoHS
Materiał obudowy	Stop aluminium, anodowany na gładko
Materiał szczęk chwytaka	Stal, hartowana

DANE TECHNICZNE

Wielkość	63	Nr kat.	OT-FESTO061697
Min. czas otwarcia przy ciśnieniu 0,6 MPa (6 bar, 87 psi)	650 ms	EAN-13	4052568269302
Przylączy pneumatyczne	G1/8		
Konstrukcja	dwa tłoki z prowadnicami, zawór tłokowy, kształt-T, zębatka/zębniak		
Waga produktu	13 800 g		
Maks. dokładność zamienności	< 0,2 mm		
Maks. masa na zewnętrzną szczękę chwytaka	940 g		
Masowy moment bezwładności	1 018.17 kg cm ²		
Maks. moment na szczęce chwytaka Mx, statyczny	300 Nm		
Maks. moment na szczęce chwytaka My, statyczny	200 Nm		
Maks. moment na szczęce chwytaka Mz, statyczny	250 Nm		
Siła chwytania na szczękę chwytaka przy 0,6 MPa (6 bar, 87 psi), zamknięcie	1 371 N		
Maks. częstotliwość robocza chwytaka	< 1 Hz		
Klasa odporności na korozję CRC	2 - średnia odporność na korozję		
Min. czas zamykania przy ciśnieniu 0,6 MPa (6 bar, 87 psi)	600 ms		
Maks. luz kątowy na szczęce chwytaka ax, ay	< 0,2 deg		
Maks. luz na szczęce chwytaka Sz	< 0,05 mm		
Symetria osiowa	<= 0,2 mm		
Maks. siła na szczęce chwytaka Fz, statyczna	9 000 N		
Okresy smarowania elementów prowadzących	5 Mio SP		
Materiał szczęk chwytaka	stal hartowana		
Całkowita siła chwytu przy 0,6 MPa (6 bar, 87 psi), otwarcie	2 466 N		
Całkowita siła chwytu przy 0,6 MPa (6 bar, 87 psi), zamknięcie	2 742 N		
Siła chwytania na szczękę chwytaka przy 0,6 MPa (6 bar, 87 psi), otwarcie	1 233 N		
Materiał obudowy	aluminium anodowane		
Ciśnienie robocze	3 do 8 bar		
Temperatura otoczenia	5 do 60 °C		
Pozycja montażowa	dowolna		
Wymagania dla medium roboczego i sterującego	możliwość pracy w oleju (wymagana przy dalszej eksploatacji)		
Rodzaj konstrukcji	przewodnica dwutłokowa, przewodnica tłokowa T		
Klasa odporności na korozję KBK	2		
Sposób montażu	gwint wewnętrzny i tulejka centrująca, przy pomocy otworów przelotowych i tulejek centrujących		
Sygnalizacja położenia	przy pomocy czujników		
Przylączy pneumatyczne	G1/8		
Uwaga dotycząca materiałów	nie zawierają miedzi i PTFE, zgodne z RoHS		
Medium robocze	sprężone powietrze zgodne z ISO 8573-1:2010 [7:4:4]		
Skok na szczękę chwytaka	100 mm		
Liczba szczęk	2		
Funkcja chwytaka	równoległy		
Dokładność powtarzalności	0 do 0,03 mm		
Tworzywo obudowy	gładkie aluminium anodowane		
Zasada działania	o podwójnym działaniu		
Powtarzalność	< 0,03 mm		
Pozycja zabudowy	dowolna		
Tryb pracy	dwustronnego działania		
Uwagi odnośnie medium roboczego	możliwa praca na powietrzu olejonym (po rozpoczęciu olejenia jest ono wymagane przy dalszej pracy)		