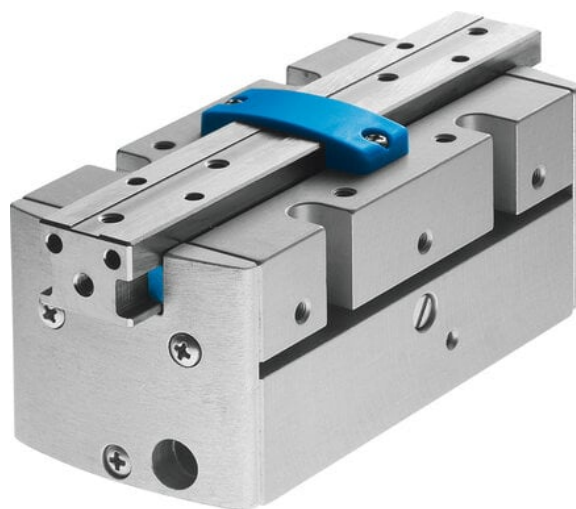




Chwytnak równoległy HGPP-12-A (187867) serii HGPP - Festo



**Numer artykułu SKU:
OT-FESTO008854**

Numer artykułu producenta:

Czas wysyłki: 24-48h

FESTO

OPIS PRODUKTU

Bezwzględna dokładność: wysoce precyzyjny chwytnak z prowadnicą szczęk chwytnaka.

- Najwyższa precyzja prowadzenia szczęk chwytnających
- Duża elastyczność dzięki różnorodnym możliwościom mocowania, montażu i zastosowania
- Może być stosowany jako chwytnak dwustronnego lub jednostronnego działania
- Wersja jednostronnego działania lub z zabezpieczeniem siły chwytania, sprężyna otwiera (NO) lub zamyka szczęki (NC)
- Zrównoważona konstrukcja dzięki wydłużonemu okresowi eksploatacji i uproszczonym naprawom
- Odpowiedni do chwytania zewnętrznego i wewnętrznego

Dane techniczne

Wielkość	12
Skok na szczękę chwytnającą	2.5 mm
Maks. zamiętność	0.1 mm
Maks. luz kątowy szczęk chwytnaka ax, ay	0 deg
Maks. luz szczęk chwytnających Sz	0 mm
Symetria obrotowa	0.05 mm
Dokładność powtarzalności chwytnaka	0.02 mm
Liczba szczęk chwytnaka	2
Typ napędu	pneumatyczny
Sposób działania	dwustronnego działania

Funkcja chwytaka	Równolegle
Zabezpieczenie siły chwytania	brak
Konstrukcja	Zębatka/zębnik
Sygnalizacja położenia	dla czujnika Hall'a
Symbol	00991894
Ciśnienie robocze	2 bar
Maks. częstotliwość robocza chwytaka	4 Hz
Min. czas otwarcia przy 0,6 MPa (6 bar, 87 psi)	27 ms
Min. czas zamykania przy 0,6 MPa (6 bar, 87 psi)	40 ms
Maks. masa na zewnętrzny palec chwytaka	100 g
Medium robocze	Sprężone powietrze wg ISO 8573-1:2010 [7:4:4]
Uwaga dotycząca medium roboczego/sterującego	Możliwa praca z powietrzem olejonym (po rozpoczęciu olejenia trzeba je kontynuować)
Klasa odporności korozyjnej wg normy Festo	2 - średnie obciążenie korozyjne
Zgodność z LABS	VDMA24364-B2-L
Temperatura otoczenia	5 degC
Całkowita siła chwytu przy 0,6 MPa (6 bar, 87 psi), otwieranie	116 N
Całkowita siła chwytu przy 0,6 MPa (6 bar, 87 psi), zamykanie	116 N
Siła chwytu na szczękę chwytającą przy 0,6 MPa (6 bar, 87 psi) , otwieranie	58 N
Siła chwytu na szczękę chwytającą przy 0,6 MPa (6 bar, 87 psi), zamykanie	58 N
Masowy moment bezwładności	0.73 kgcm ²
Maks. siła na szczękach chwytaka Fz, statyczna	70 N
Maks. moment na szczęce chwytaka Mx, statyczny	3 Nm
Maks. moment na szczęce chwytaka My statyczny	3 Nm
Maks. moment na szczęce chwytaka Mz statyczny	3 Nm
Waga produktu	172 g
Typ mocowania	Przy pomocy gwintu wewnętrznego
Przyłącze pneumatyczne	M3
Informacja o materiałach	Zgodność z dyrektywą RoHS
Materiał zaślepki	Polioksymetylen
Materiał obudowy	Stop aluminium, twardo anodowany
Materiał szczęk chwytaka	Stop aluminium do przeróbki plastycznej, niklowany

DANE TECHNICZNE

Wielkość	12
Konstrukcja	zębatka/zębnik
Maks. moment na szczęcie chwytaka Mz, statyczny	3 Nm
Uwagi odnośnie medium roboczego	możliwa praca na powietrzu olejonym (po rozpoczęciu olejania jest ono wymagane przy dalszej pracy)
Klasa odporności na korozję CRC	2 - średnia odporność na korozję
Przyłącza pneumatyczne	M3
Waga produktu	172 g
Maks. dokładność zamienności	0,1 mm
Maks. masa na zewnętrzną szczękę chwytaka	100 g
Maks. moment na szczęcie chwytaka Mx, statyczny	3 Nm
Maks. moment na szczęcie chwytaka My, statyczny	3 Nm
Tryb pracy	dwustronnego działania
Siła chwytania na szczękę chwytaka przy 0,6 MPa (6 bar, 87 psi), zamknięcie	58 N
Maks. częstotliwość robocza chwytaka	4 Hz
Min. czas otwarcia przy ciśnieniu 0,6 MPa (6 bar, 87 psi)	27 ms
Min. czas zamykania przy ciśnieniu 0,6 MPa (6 bar, 87 psi)	40 ms
Maks. siła na szczęcie chwytaka Fz, statyczna	70 N
Materiał szczęk chwytaka	stop aluminium, niklowane
Całkowita siła chwytu przy 0,6 MPa (6 bar, 87 psi), otwarcie	116 N
Całkowita siła chwytu przy 0,6 MPa (6 bar, 87 psi), zamknięcie	116 N
Siła chwytania na szczękę chwytaka przy 0,6 MPa (6 bar, 87 psi), otwarcie	58 N
Uwaga dotycząca materiałów	nie zawierają miedzi i PTFE
Ciśnienie robocze	2 do 8 bar
Temperatura otoczenia	5 do 60 °C
Materiał pokrywy	POM
Wymagania dla medium roboczego i sterującego	możliwość pracy w oleju (wymagana przy dalszej eksploatacji)
Rodzaj konstrukcji	Zahnstange/Ritzel
Klasa odporności na korozję KBK	2
Sposób montażu	przy pomocy gwintów wewnętrznych
Sygnalizacja położenia	do czujnika Halla, przy pomocy czujników indukcyjnych
Przyłącze pneumatyczne	M3
Medium robocze	sprężone powietrze zgodne z ISO 8573-1:2010 [7:4:4]
Materiał obudowy	stop aluminium, twarde anodowany
Skok na szczękę chwytaka	2,5 mm
Liczba szczęk	2
Funkcja chwytaka	równoległy
Dokładność powtarzalności	0 do 0,02 mm
Tworzywo obudowy	twarde kuty stop aluminium, anodowany
Zasada działania	o podwójnym działaniu
Powtarzalność	<= 0,02 mm

Nr kat.	OT-FESTO008854
EAN-13	4052568148263

Data wygenerowania podsumowania: 05.06.2026r, g. 20:39