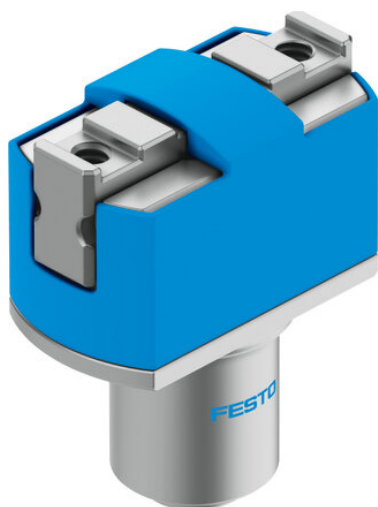




Chwytek równoległy HGPM-08-EZ-G8 (197563) serii HGPM - Festo



**Numer artykułu SKU:
OT-FESTO008843**

Numer artykułu producenta:

Czas wysyłki: 24-48h

FESTO

OPIS PRODUKTU

Mikrochwytek do najmniejszych przestrzeni montażowych w małych i poręcznych konstrukcjach. Z kołnierzem lub kołnierzem zaciskowym.

- Mikrochwytek: kompaktowa, zwarta konstrukcja
- Wszechstronny dzięki możliwości montażu różnych szczęk zewnętrznych
- Chwytek jednostronnego działania, opcjonalnie z otwartymi (NO) lub zamkniętymi (NC) szczękami chwytaka
- Opcje montażu z króćcem zaciskowym, z montażem kołnierzowym, z kompensacją skoku Z

Dane techniczne

| | |
|---|--------------------------|
| Wielkość | 8 |
| Skok na szczękę chwytającą | 2 mm |
| Maks. zamiennosc | 0.2 mm |
| Maks. luz kątowy szczęk chwytaka ax, ay | 0.5 deg |
| Maks. luz szczęk chwytających Sz | 0.03 mm |
| Symetria obrotowa | 0.15 mm |
| Dokładność powtarzalności chwytaka | 0.05 mm |
| Liczba szczęk chwytaka | 2 |
| Typ napędu | pneumatyczny |
| Sposób działania | Jednostronnego działania |
| Funkcja chwytaka | Równoległe |

| | |
|--|--|
| Zabezpieczenie siły chwytania | brak |
| Konstrukcja | Równia pochyła |
| Sygnalizacja położenia | brak |
| Symbol | 00991898 |
| Ciśnienie robocze | 4 bar |
| Maks. częstotliwość robocza chwytaka | 4 Hz |
| Min. czas otwarcia przy 0,6 MPa (6 bar, 87 psi) | 1.9 ms |
| Min. czas zamykania przy 0,6 MPa (6 bar, 87 psi) | 4.1 ms |
| Maks. masa na zewnętrzny palec chwytaka | 5 g |
| Medium robocze | Sprężone powietrze wg ISO 8573-1:2010 [7:4:4] Możliwa praca z powietrzem olejonym (po rozpoczęciu olejenia trzeba je kontynuować) |
| Uwaga dotycząca medium roboczego/sterującego | |
| Klasa odporności korozyjnej wg normy Festo | 1 - niskie obciążenie korozyjne |
| Zgodność z LABS | VDMA24364-B2-L |
| Temperatura otoczenia | 5 degC |
| Całkowita siła chwytu przy 0,6 MPa (6 bar, 87 psi), zamykanie | 16 N |
| Siła chwytu na szczękę chwytającą przy 0,6 MPa (6 bar, 87 psi), otwieranie | 8 N |
| Masowy moment bezwładności | 0.00573 kgcm ² |
| Maks. siła na szczękach chwytaka Fz, statyczna | 10 N |
| Maks. moment na szczęce chwytaka Mx, statyczny | 0.1 Nm |
| Maks. moment na szczęce chwytaka My statyczny | 0.1 Nm |
| Maks. moment na szczęce chwytaka Mz statyczny | 0.1 Nm |
| Waga produktu | 11 g |
| Typ mocowania | zaciskany |
| Przyłącze pneumatyczne | M3 |
| Informacja o materiałach | Zgodność z dyrektywą RoHS |
| Materiał zaślepki | Polioksymetylen |
| Materiał obudowy | Stop aluminium, anodowany |
| Materiał szczęk chwytaka | Stal wysokostopowa |

DANE TECHNICZNE

| | |
|---|--|
| Wielkość | 8 |
| Konstrukcja | równia pochyła |
| Maks. moment na szczęce chwytaka Mz, statyczny | 0,1 Nm |
| Tryb pracy | jednostronnego działania, zamknięty |
| Uwagi odnośnie medium roboczego | możliwa praca na powietrzu olejonym (po rozpoczęciu olejenia jest ono wymagane przy dalszej pracy) |
| Klasa odporności na korozję CRC | 1 - niska odporność na korozję |
| Przylączy pneumatyczne | M3 |
| Waga produktu | 11 g |
| Maks. dokładność zmienności | 0,2 mm |
| Maks. moment na szczęce chwytaka Mx, statyczny | 0,1 Nm |
| Maks. moment na szczęce chwytaka My, statyczny | 0,1 Nm |
| Powtarzalność | <= 0,05 mm |
| Maks. częstotliwość robocza chwytaka | 4 Hz |
| Min. czas otwarcia przy ciśnieniu 0,6 MPa (6 bar, 87 psi) | 1,9 ms |
| Min. czas zamykania przy ciśnieniu 0,6 MPa (6 bar, 87 psi) | 4,1 ms |
| Symetria osiowa | 0,15 mm |
| Maks. siła na szczęce chwytaka Fz, statyczna | 10 N |
| Materiał szczęk chwytaka | stal wysokostopowa |
| Całkowita siła chwytu przy 0,6 MPa (6 bar, 87 psi), zamknięcie | 16 N |
| Siła chwytania na szczękę chwytaka przy 0,6 MPa (6 bar, 87 psi), otwarcie | 8 N |
| Uwaga dotycząca materiałów | nie zawierają miedzi i PTFE |
| Ciśnienie robocze | 4 do 8 bar |
| Temperatura otoczenia | 5 do 60 °C |
| Materiał pokrywy | POM |
| Wymagania dla medium roboczego i sterującego | możliwość pracy w oleju (wymagana przy dalszej eksploatacji) |
| Rodzaj konstrukcji | płaszczyzna pochylona |
| Sposób montażu | zamocowany |
| Sygnalizacja położenia | bez |
| Przylączy pneumatyczne | M3 |
| Medium robocze | sprężone powietrze zgodne z ISO 8573-1:2010 [7:4:4] |
| Materiał obudowy | stop aluminium anodowany |
| Skok na szczękę chwytaka | 2 mm |
| Liczba szczęk | 2 |
| Funkcja chwytaka | równoległy |
| Dokładność powtarzalności | 0 do 0,05 mm |
| Tworzywo obudowy | kuty stop aluminium, anodowany |
| Zasada działania | pojedyncze działanie zamknięte |

| | |
|---------|----------------|
| Nr kat. | OT-FESTO008843 |
| EAN-13 | 4052568160609 |

Data wygenerowania podsumowania: 05.06.2026r, g. 17:47