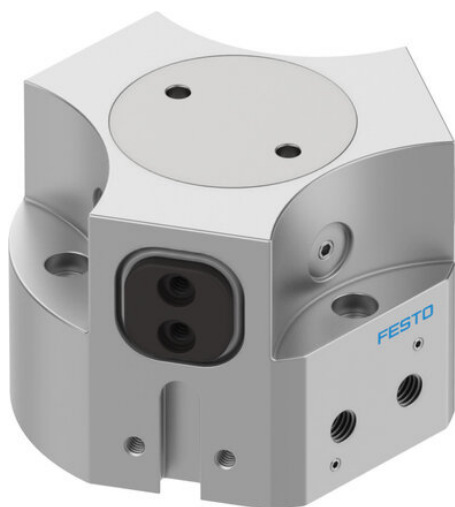




Chwytnak trójszczękowy HGDD-35-A (1163037) serii HGDD - Festo



**Numer artykułu SKU:
OT-FESTO032736**

Numer artykułu producenta:

Czas wysyłki: 24-48h

FESTO

OPIS PRODUKTU

Do trudnych warunków otoczenia: kompletnie uszczelniony chwytnak. Możliwy chwyt zewnętrzny i wewnętrzny.

- Precyzyjne chwytanie z ruchami centrycznymi mimo dużego obciążenia momentem
- Idealne do bardzo trudnych warunków pracy
- 5 wielkości, skok nawet 12 mm/szczękę
- Może być stosowany jako chwytnak dwustronnego lub jednostronnego działania
- Wersja jednostronnego działania lub z zabezpieczeniem siły chwytania, sprężyna otwiera (NO) lub zamyka szczęki (NC)
- Odpowiedni do chwytania zewnętrznego i wewnętrznego

Dane techniczne

Wielkość	35
Skok na szczękę chwytającą	4 mm
Maks. zamiętność	0.2 mm
Maks. luz kątowy szczęk chwytaka ax, ay	0.1 deg
Maks. luz szczęk chwytających Sz	0.05 mm
Symetria obrotowa	0.2 mm
Dokładność powtarzalności chwytaka	0.03 mm
Liczba szczęk chwytaka	3
Pozycja montażu	dowolny
Sposób działania	dwustronnego działania

Funkcja chwytaka	3-punktowy
Konstrukcja	Równia pochyła
Sygnalizacja położenia	do wyłącznika zbliżeniowego
Symbol	00991894
Całkowita siła chwytu przy 0,6 MPa (6 bar, 87 psi), otwieranie	366 N
Całkowita siła chwytu przy 0,6 MPa (6 bar, 87 psi), zamykanie	336 N
Ciśnienie robocze	3 bar
Ciśnienie robocze powietrza nadmuchowego	0 bar
Maks. częstotliwość robocza chwytaka	4 Hz
Min. czas otwarcia przy 0,6 MPa (6 bar, 87 psi)	44 ms
Min. czas zamykania przy 0,6 MPa (6 bar, 87 psi)	52 ms
Medium robocze	Sprężone powietrze wg ISO 8573-1:2010 [7:4:4]
Uwaga dotycząca medium roboczego/sterującego	Możliwa praca z powietrzem olejonym (po rozpoczęciu olejenia trzeba je kontynuować)
Klasa odporności korozyjnej wg normy Festo	2 - średnie obciążenie korozyjne
Zgodność z LABS	VDMA24364-B2-L
Stopień ochrony	IP65
Temperatura otoczenia	5 degC
Siła chwytu na szczękę chwytającą przy 0,6 MPa (6 bar, 87 psi), otwieranie	122 N
Siła chwytu na szczękę chwytającą przy 0,6 MPa (6 bar, 87 psi), zamykanie	112 N
Masowy moment bezwładności	1.01 kgcm ²
Maks. siła na szczękach chwytaka Fz, statyczna	300 N
Maks. moment na szczęce chwytaka Mx, statyczny	12 Nm
Maks. moment na szczęce chwytaka My statyczny	8 Nm
Maks. moment na szczęce chwytaka Mz statyczny	8 Nm
Interwał smarowania uzupełniającego elementów prowadnic	5 Mio SP
Maks. masa na zewnętrzny palec chwytaka	57 g
Waga produktu	309 g
Typ mocowania	z otworem przelotowym i kołkiem pasowanym
Przyłącze pneumatyczne powietrza nadmuchowego	M3
Przyłącze pneumatyczne	M5
Informacja o materiałach	Zgodność z dyrektywą RoHS
Materiał zaślepki	Nierdzewna stal stopowa
Materiał obudowy	Stop aluminium, anodowany na gładko
Materiał szczęk chwytaka	Stal, hartowana

DANE TECHNICZNE

Wielkość	35
Min. czas otwarcia przy ciśnieniu 0,6 MPa (6 bar, 87 psi)	44 ms
Klasa odporności na korozję CRC	2 – średnia odporność na korozję
Przyląca pneumatyczne	M5
Konstrukcja	równia pochyła, dodatnio poprowadzona sekwencja ruchu
Waga produktu	309 g
Maks. dokładność zamienności	<= 0,2 mm
Maks. masa na zewnętrzną szczękę chwytaka	57 g
Masowy moment bezwładności	1,01 kg cm ²
Maks. moment na szczękę chwytaka Mx, statyczny	12 Nm
Maks. moment na szczękę chwytaka My, statyczny	8 Nm
Maks. moment na szczękę chwytaka Mz, statyczny	8 Nm
Siła chwytania na szczękę chwytaka przy 0,6 MPa (6 bar, 87 psi), zamknięcie	112 N
Maks. częstotliwość robocza chwytaka	<= 4 Hz
Uwagi odnośnie medium roboczego	możliwa praca na powietrzu olejonym (po rozpoczęciu olejenia jest ono wymagane przy dalszej pracy)
Min. czas zamykania przy ciśnieniu 0,6 MPa (6 bar, 87 psi)	52 ms
Maks. luz kątowy na szczękę chwytaka ax, ay	<= 0,1 deg
Maks. luz na szczękę chwytaka Sz	<= 0,05 mm
Symetria osłowa	<= 0,2 mm
Maks. siła na szczękę chwytaka Fz, statyczna	300 N
Okresy smarowania elementów prowadzących	5 Mio SP
Materiał szczęk chwytaka	stal hartowana
Całkowita siła chwytu przy 0,6 MPa (6 bar, 87 psi), otwarcie	366 N
Całkowita siła chwytu przy 0,6 MPa (6 bar, 87 psi), zamknięcie	336 N
Siła chwytania na szczękę chwytaka przy 0,6 MPa (6 bar, 87 psi), otwarcie	122 N
Ciśnienie robocze, nadmuch	0 do 0,5 bar
Przyląca pneumatyczne, nadmuch	M3
Ciśnienie robocze	3 do 8 bar
Temperatura otoczenia	5 do 60 °C
Materiał pokrywy	stal wysokostopowa, nierdzewna
Pozycja montażowa	dowolna
Wymagania dla medium roboczego i sterującego	możliwość pracy w oleju (wymagana przy dalszej eksploatacji)
Rodzaj konstrukcji	plaszczyna pochylona, sekwencja ruchów wymuszonych dźwignią
Klasa odporności na korozję KBK	2
Sposób montażu	przy pomocy otworów przelotowych i kołków, z gwintem wewnętrznym i kółkiem
Sygnalizacja położenia	przy pomocy czujników
Przyląca pneumatyczne	M3
Stopień ochrony	IP65
Uwaga dotycząca materiałów	nie zawierają miedzi i PTFE, zgodne z RoHS
Medium robocze	sprężone powietrze zgodne z ISO 8573-1:2010 [7:4:4]
Materiał obudowy	stop aluminium anodowany
Rodzaj ochrony	IP65
Skok na szczękę chwytaka	4 mm
Liczba szczęk	3
Funkcja chwytaka	3-szczękowy
Dokładność powtarzalności	0 do 0,03 mm
Tworzywo obudowy	gładki kuty stop aluminium, anodowany
Zasada działania	o podwójnym działaniu
Powtarzalność	<= 0,03 mm
Pozycja zabudowy	dowolna
Tryb pracy	dwustronnego działania

Nr kat.	OT-FESTO032736
EAN-13	4052568227845

Data wygenerowania podsumowania: 06.06.2026r, g. 05:27