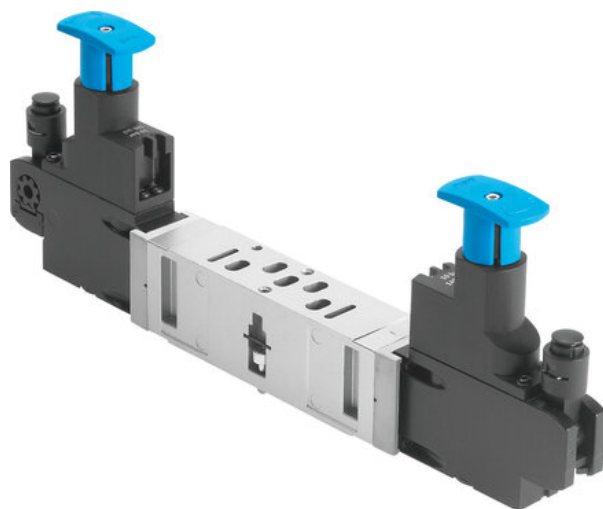




Płyta regulatora VABF-S3-1-R4C2-C-6 (543537) serii VABF - Festo



Numer artykułu SKU:
OT-FESTO025943

Numer artykułu producenta:

Czas wysyłki: 24-48h

FESTO

OPIS PRODUKTU

Dane techniczne

| | |
|--|--|
| Szerokość zabudowy | 26 mm |
| W oparciu o normę | ISO 15407-1 |
| Pozycja montażu | dowolny |
| Konstrukcja warstwowa części pneumatycznej | Regulator ciśnienia dla 2 i 4 |
| Funkcja regulatora | Stałe ciśnienie wyjściowe |
| Symbol | 00991580 |
| Opcjonalny manometr | możliwy |
| Zakres regulacji ciśnienia | 0.2 MPa |
| Zakres regulacji ciśnienia | 2 bar |
| Zakres regulacji ciśnienia | 29 psi |
| Ciśnienie wejściowe 1 | 0.5 bar |
| Medium robocze | Sprężone powietrze wg ISO 8573-1:2010 [7:4:4] |
| Uwaga dotycząca medium roboczego/sterującego | Możliwa praca z powietrzem olejnym (po rozpoczęciu olejowania trzeba je kontynuować) |
| Klasa odporności korozyjnej wg normy Festo | 0 - Brak obciążenia korozyjnego |
| Zgodność z LABS | VDMA24364-B1/B2-L |
| Stopień ochrony | IP65 |
| Temperatura otoczenia | -5 degC |
| Waga produktu | 430 g |

Typ mocowania, konstrukcja warstwowa
Przyłącze manometru
Informacja o materiałach
Materiał części obsługowej
Materiał obudowy regulatora

na płycie łączeniowej
Przy pomocy klamry mocującej
Zgodność z dyrektywą RoHS
PA
Aluminiowy odlew ciśnieniowy

DANE TECHNICZNE

| | |
|--|--|
| Waga produktu | 430 g |
| Materiał obudowy regulatora | Aluminium-odlew ciśnieniowy |
| Materiał części obsługowej | PA |
| Sposób montażu-konstrukcja warstwowa | Na płycie przyłączeniowej, Na pojedynczej płycie przyłączeniowej |
| Zakres regulacji ciśnienia psi | 29 ... 87 psi |
| Manometr jako opcja | Możliwy |
| Konstrukcja warstwowa części pneumatycznej | Regulator ciśnienia dla 2 i 4 |
| Funkcja sterowania | Stale ciśnienie wyjściowe, Z odpowietrzeniem wtórnym |
| Ciśnienie wejściowe 1 | 0.5 ... 10 bar |
| Zakres regulacji ciśnienia MPa | 0.2 ... 0.6 MPa |
| Szerokość zabudowy | 26 mm |
| Medium robocze | Sprężone powietrze wg ISO8573-1:2010 [7:4:4] |
| W oparciu o normę | ISO 15407-1 |
| Klasa odporności na korozję CRC | 0 – Brak odporności na korozję |
| Uwagi odnośnie medium roboczego | Możliwa praca na powietrzu olejonym (po rozpoczęciu olejenia jest ono wymagane przy dalszej pracy) |
| Pozycja zabudowy | Dowolna |
| Przyłącze manometru | Z uchwytem trzymającym |
| Zakres regulacji ciśnienia | 2 ... 6 bar |
| Uwaga dotycząca materiałów | Zgodne z RoHS |
| Stopień ochrony | IP65, NEMA 4 |
| Temperatura otoczenia | -5 ... 50 °C |

| | |
|---------|----------------|
| Nr kat. | OT-FESTO025943 |
| EAN-13 | 4052568181994 |