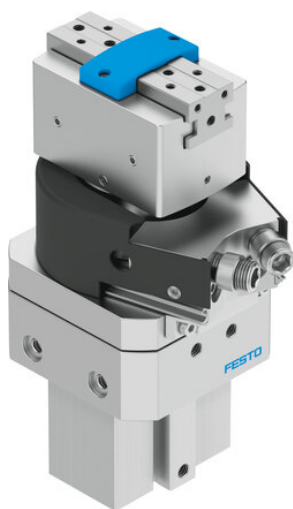




Jednostka obrotowa z chwytakiem HGDS-PP-20-P1-A-B (1187962) serii HGDS - Festo



Numer artykułu SKU:
OT-FESTO034880

Numer artykułu producenta:

Czas wysyłki: 24-48h

FESTO

OPIS PRODUKTU

Kompaktowe połączenie chwytaka i napędu wahadłowego do elastycznego obracania / chwytania.

- Połączenie chwytaka równoległego z modułem obrotowym
- Płynna regulacja kąta obrotu
- Precyzyjny zderzak z elastyczną amortyzacją lub z amortyzatorem

Dane techniczne

Wielkość	20
Zakres ustawiania kąta obrotu	0 deg
Skok na szczękę chwytającą	7 mm
Maks. luz kątowy szczęk chwytaka ax, ay	0.1 deg
Maks. luz szczęk chwytających Sz	0.02 mm
Kąt obrotu	210 deg
Dokładność powtarzalności chwytaka	0.015 mm
Dokładność powtarzalności kąta obrotu	0.02 deg
Liczba szczęk chwytaka	2
Amortyzacja napędu wahadłowego	Elastyczne pierścienie / płytki tłumiące z obu stron, regulowane położenia krańcowe, ze stałym ogranicznikiem
Amortyzacja	Z elastycznymi pierścieniami / płytkami amortyzującymi z obu stron z stałym ogranicznikiem

Zakres regulacji amortyzatora	2.8 mm
Pozycja montażu	dowolny
Regulacja precyzyjna napędu ćwierćobrotowego	-6 deg
Sposób działania	dwustronnego działania
Funkcja chwytaka	Równolegle
Konstrukcja	Napęd wahadłowy
Sygnalizacja położenia chwytaka	z wyłącznikiem zbliżeniowym
Sygnalizacja położenia napędu wahadłowego	z wyłącznikiem zbliżeniowym
Symbol	00991893
Ciśnienie robocze	3 bar
Maks. częstotliwość robocza chwytaka	4 Hz
Maks. częstotliwość obrotowa przy 0,6 MPa (6 bar, 87 psi)	2 Hz
Min. czas otwarcia przy 0,6 MPa (6 bar, 87 psi)	60 ms
Min. czas zamykania przy 0,6 MPa (6 bar, 87 psi)	70 ms
Medium robocze	Sprężone powietrze wg ISO 8573-1:2010 [7:4:4]
Uwaga dotycząca medium roboczego/sterującego	Możliwa praca z powietrzem olejnym (po rozpoczęciu olejowania trzeba je kontynuować)
Klasa odporności korozyjnej wg normy Festo	2 - średnie obciążenie korozyjne
Zgodność z LABS	VDMA24364-B2-L
Temperatura otoczenia	5 degC
Siła chwytu na szczękę chwytającą przy 0,6 MPa (6 bar, 87 psi) , otwieranie	96 N
Całkowita siła chwytu przy 0,6 MPa (6 bar, 87 psi), otwieranie	192 N
Siła chwytu na szczękę chwytającą przy 0,6 MPa (6 bar, 87 psi), zamykanie	84 N
Całkowita siła chwytu przy 0,6 MPa (6 bar, 87 psi), zamykanie	168 N
Maks. siła na szczękach chwytaka Fz, statyczna	250 N
Maks. moment na szczęce chwytaka Mx, statyczny	22 Nm
Maks. moment na szczęce chwytaka My statyczny	22 Nm
Maks. moment na szczęce chwytaka Mz statyczny	22 Nm
Teoretyczny moment obrotowy przy 0,6 MPa (6 bar, 87 psi)	2.5 Nm
Waga produktu	1260 g
Maks. masa na zewnętrzny palec chwytaka	100 g
Maks. masa na zewnętrzny palec chwytaka, z dławieniem	100 g
Typ mocowania	Przy pomocy gwintu wew. i tulejki centrującej
Przyłącze pneumatyczne	M5
Informacja o materiałach	Zgodność z dyrektywą RoHS

Materiał wałka napędu

Materiał pokrywy

Materiał uszczelnień

Materiał obudowy

Materiał szczęk chwytaka

Stal

Aluminium

NBR

Stop aluminium do przeróbki
plastycznej

Stal wysokostopowa nierdzewna

DANE TECHNICZNE

Kąt obrotu	210 deg
Wielkość	20
Amortyzacja napędu wahadłowego	elastyczne pierścienie amortyzujące/płytki z obu stron, regulowane położenia końcowe, z stałym zderzakiem
Min. czas zamykania przy ciśnieniu 0,6 MPa (6 bar, 87 psi)	70 ms
Konstrukcja	napęd wahadłowy, z chwytakiem równoległym i napędem chwytaka
Waga produktu	1 260 g
Maks. masa na zewnętrzną szczękę chwytaka	100 g
Zakres nastawy kąta obrotu	0 do 210 deg
Maks. częstotliwość obrotów przy ciśnieniu 0,6 MPa (6 bar, 87 psi)	2 Hz
Teoretyczny moment obrotowy przy 0,6 MPa (6 bar, 87 psi)	2,5 Nm
Materiał wałka napędowego	stal
Maks. moment na szczękę chwytaka Mx, statyczny	22 Nm
Maks. moment na szczękę chwytaka My, statyczny	22 Nm
Maks. moment na szczękę chwytaka Mz, statyczny	22 Nm
Siła chwytania na szczękę chwytaka przy 0,6 MPa (6 bar, 87 psi), zamknięcie	84 N
Min. czas otwarcia przy ciśnieniu 0,6 MPa (6 bar, 87 psi)	60 ms
Przyłącza pneumatyczne	M5
Maks. luz kątowy na szczękę chwytaka ax, ay	0,1 deg
Maks. luz na szczękę chwytaka Sz	0,02 mm
Maks. siła na szczękę chwytaka Fz, statyczna	250 N
Materiał szczęk chwytaka	stal wysokostopowa, nierdzewna
Całkowita siła chwytu przy 0,6 MPa (6 bar, 87 psi), otwarcie	192 N
Całkowita siła chwytu przy 0,6 MPa (6 bar, 87 psi), zamknięcie	168 N
Siła chwytania na szczękę chwytaka przy 0,6 MPa (6 bar, 87 psi), otwarcie	96 N
Dokładna regulacja napędu wahadłowego	-6 deg
Sygnalizacja położenia chwytaka	z wyłącznikiem zbliżeniowym
Sygnalizacja położenia napędu wahadłowego	z wyłącznikiem zbliżeniowym
Uwaga dotycząca materiałów	zgodne z RoHS
Ciśnienie robocze	3 do 8 bar
Temperatura otoczenia	5 do 60 °C
Materiał pokrywy	aluminium, POM
Materiał uszczelnień	NBR
Pozycja montażowa	dowolna
Wymagania dla medium roboczego i sterującego	możliwość pracy w oleju (wymagana przy dalszej eksploatacji)
Rodzaj konstrukcji	z chwytakiem równoległym i napędem obrotowym chwytaka
Klasa odporności na korozję KBK	2
Sposób montażu	gwint wewnętrzny i tulejka centrująca, przy pomocy otworów przelotowych i tulejek centrujących, z rowkiem typu jaskółczy ogon
Przyłącze pneumatyczne	M5
Moment obrotowy przy 6 bar	2,5 Nm
Medium robocze	sprężone powietrze zgodne z ISO 8573-1:2010 [7:4:4]
Materiał obudowy	stop aluminium
Skok na szczękę chwytaka	7 mm
Liczba szczęk	2
Funkcja chwytaka	równoległy
Tworzywo obudowy	kuty stop aluminium
Zasada działania	o podwójnym działaniu
Pozycja zabudowy	dowolna
Tryb pracy	dwustronnego działania
Uwagi odnośnie medium roboczego	możliwa praca na powietrzu olejonym (po rozpoczęciu olejenia jest ono wymagane przy dalszej pracy)
Klasa odporności na korozję CRC	2 - średnia odporność na korozję

Nr kat.	OT-FESTO034880
EAN-13	4052568228262

Data wygenerowania podsumowania: 08.06.2026r, g. 11:07