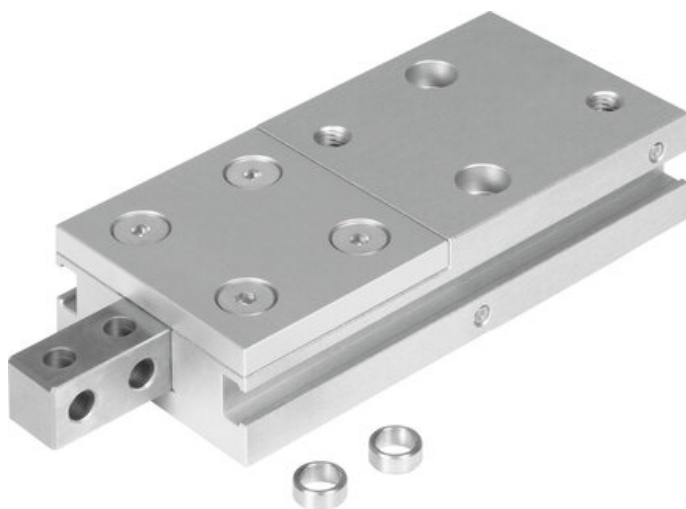




## Separator HPVS-14-40-A (2095361) serii HPVS - Festo



**Numer artykułu SKU:  
OT-FESTO038771**

Numer artykułu producenta:  
-----

Czas wysyłki: 24-48h

**FESTO**

### OPIS PRODUKTU

- Wersja z jednym trzpieniem
- Z tłoczyskiem zabezpieczonym przed obrotem
- Możliwość zastosowania w obudowie zintegrowanych wyłączników zbliżeniowych SME/SMT-8

### Dane techniczne

Skok	40 mm
Ø tłoka	14 mm
Maks. zamiętność	0.3 mm
Maks. luz popychacza Sx	0.05 mm
Maks. luz popychacza Sz	0.03 mm
Maks. luz kątowy szczęk chwytających ax	0.07 deg
Maks. luz kątowy szczęki chwytaka ay	0.12 deg
Maks. luz kątowy szczęki chwytaka az	0.175 deg
Mocowanie szczęk zewnętrznych	Otwór przelotowy
Amortyzacja	Brak amortyzacji
Pozycja montażu	dowolny
Sposób działania	dwustronnego działania
Konstrukcja	Tłoczysko
Sygnalizacja położenia	do wyłącznika zbliżeniowego
Symbol	00991216

Zabezpieczenie przed obrotem / prowadzenie	Prowadnica czterokątna
Minimalna odległość produktu z powodu wyłączników zbliżeniowych	50 mm
Występ wyłącznika zbliżeniowego	14 mm
Ciśnienie robocze	3 bar
Czas wysuwu	0.05 ms
Czas powrotu	0.05 ms
Powtarzalność	0.15 mm
Medium robocze	Sprężone powietrze wg ISO 8573-1:2010 [7:4:4] Możliwa praca z powietrzem olejonym (po rozpoczęciu olejenia trzeba je kontynuować)
Uwaga dotycząca medium roboczego/sterującego	
Klasa odporności korozyjnej wg normy Festo	2 - średnie obciążenie korozyjne
Zgodność z LABS	VDMA24364-B2-L
Stopień ochrony	IP40
Temperatura otoczenia	5 degC
Maks. moment dokręcenia	2,9 Nm dla M4
Maks. siła Fz na szczęcie, statyczna	100 N
Maks. moment na palcu Mr statyczny	5 Nm
Maks. moment na szczęcie, Mx statyczny	5 Nm
Maks. moment na palcu, My statyczny	5 Nm
Siła teoretyczna przy 0,6 MPa (6 bar, 87 psi), wycofanie	75 N
Siła teoretyczna przy 0,6 MPa (6 bar, 87 psi), przy wysuwie	90 N
Waga produktu	290 g
Maks. masa na zewnętrzny palec chwytaka	150 g
Przyłącza alternatywne	M5
Typ mocowania	z otworem przelotowym na śrubę M4 i tulejką centrującą
Przyłącze pneumatyczne	M5
Informacja o materiałach	Zgodność z dyrektywą RoHS
Materiał pokrywy	Stal wysokostopowa
Materiał uszczelnień	NBR
Materiał obudowy	Stop aluminium, anodowany na gładko
Materiał tłoczyska	Stal wysokostopowa
Materiał popychacza	Stal wysokostopowa
Materiał zasuwu	Stal konstrukcyjna

---

## DANE TECHNICZNE

Średnica tłoka	14 mm
Skok	40 mm
Amortyzacja	brak tłumienia
Maks. luz kątowy szczęki chwytaka ax	0,07 deg
Klasa odporności na korozję CRC	2 - średnia odporność na korozję
Siła teoretyczna przy 0,6 MPa (6 bar, 87 psi), powrót	75 N
Siła teoretyczna przy 0,6 MPa (6 bar, 87 psi), wysunięcie	90 N
Przyłącza pneumatyczne	M5
Konstrukcja	tłoczyskowy, zabezpieczenie przed obrotem
Waga produktu	290 g
Alternatywne przyłącza	M5
Maks. dokładność zmienności	0,3 mm
Maks. luz popychacza Sx	0,05 mm
Maks. luz popychacza Sz	0,03 mm
Uwagi odnośnie medium roboczego	możliwa praca na powietrzu olejonym (po rozpoczęciu olejenia jest ono wymagane przy dalszej pracy)
Maks. luz kątowy na szczęcie chwytaka ay	0,12 deg
Maks. luz kątowy na szczęcie chwytaka az	0,175 deg
Mocowanie zewnętrznych szczęk	otwór przelotowy
Czas wysuwania	105 ms
Czas skoku powrotnego	150 ms
Maks. siła na szczęcie Fz, statyczna	100 N
Maks. statyczny moment na szczęcie Mr	5 Nm
Maks. moment na szczęcie Mx, statyczny	5 Nm
Maks. moment na szczęcie My, statyczny	5 Nm
Maks. masa na zewnętrzną szczękę chwytaka	150 g
Sposób montażu	gwint wewnętrzny i tulejka centrująca, przy pomocy otworów przelotowych i tulejek centrujących
Ciśnienie robocze	3 do 8 bar
Temperatura otoczenia	5 do 60 °C
Pozycja montażowa	dowolna
Wymagania dla medium roboczego i sterującego	możliwość pracy w oleju (wymagana przy dalszej eksploatacji)
Rodzaj konstrukcji	tłoczysko zabezpieczone przed skręceniem
Teoretyczna siła pchająca przy ciśn. 6 barów	90 N
Teoretyczna siła ciągnąca przy ciśn. 6 barów	75 N
Klasa odporności na korozję KBK	2
Medium robocze	sprężone powietrze zgodne z ISO 8573-1:2010 [7:4:4]
Sygnalizacja położenia	przy pomocy czujników
Przyłącze pneumatyczne	M5
Uwaga dotycząca materiałów	nie zawierają miedzi i PTFE, zgodne z RoHS
Miejsca na przyłącza	M5
Średnica tłoka	14 mm
Zasada działania	o podwójnym działaniu
Zabezpieczenie przed obrotem/prowadzenie	kwadratowy przewodnik
Powtarzalność	0,15 mm
Pozycja zabudowy	dowolna
Tryb pracy	dwustronnego działania

Nr kat.	OT-FESTO038771
EAN-13	4052568251321