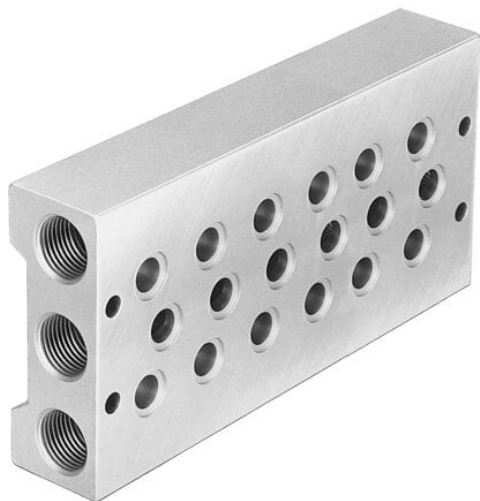




Blok przyłączeniowy PRS-1/4-6 (10189) serii PRS - Festo



**Numer artykułu SKU:
OT-FESTO010776**

Numer artykułu producenta:

Czas wysyłki: 24-48h

FESTO

OPIS PRODUKTU

Dane techniczne

Maks. liczba pozycji zaworowych 6

Zgodność z LABS

VDMA24364-B1/B2-L

Waga produktu

1230 g

Typ mocowania

Przy pomocy otworów przelotowych

Przyłącze pneumatyczne 1

G1/2

Przyłącze pneumatyczne 3

G1/2

Przyłącze pneumatyczne 5

G1/2

Materiał płyty przyłączeniowej

Aluminium

DANE TECHNICZNE

Sposób montażu	Przy pomocy otworów przelotowych
Waga produktu	1230 g
Przyłącze pneumatyczne 1	G1/2
Przyłącze pneumatyczne 3	G1/2
Przyłącze pneumatyczne 5	G1/2
Materiał płyty przyłączeniowej	Aluminium
Maks. liczba pozycji zaworowych	6

Nr kat.	OT-FESTO010776
EAN-13	4052568065713

Data wygenerowania podsumowania: 05.06.2026r, g. 21:36