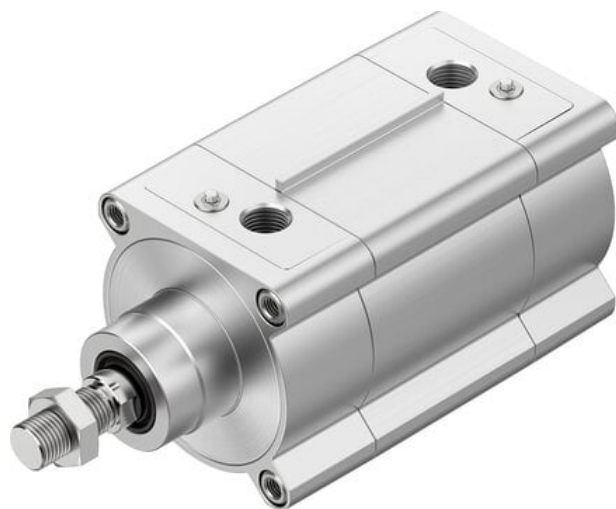




Siłownik ISO 15552 DSBF-C-100-280-PPVA-N3-R (1781598-C) serii DSBF - Festo



**Numer artykułu SKU:
OT-FESTO093680**

Numer artykułu producenta:

Czas wysyłki: 24-48h

FESTO

OPIS PRODUKTU

Siłownik znormalizowany o wymiarach zgodnych z ISO 15552. Smar NSF-H1 i materiał uszczelnienia zgodny z FDA nawet w wersji podstawowej. Opcjonalnie z samonastawną amortyzacją PPS w położeniach końcowych i uszczelnieniem tłoczyska do pracy na sucho.

- ISO 15552
- Zwiększona ochrona przed korozją
- Konstrukcja łatwa do czyszczenia
- Smar i uszczelnienie zatwierdzone przez FDA w wersji podstawowej
- Długi okres eksploatacji dzięki opcjonalnej uszczelce do pracy na sucho
- Samonastawna amortyzacja pneumatyczna w położeniach końcowych oszczędza czas podczas uruchamiania i optymalnie dostosowuje się do zmian obciążenia i prędkości
- Z sygnalizacją położenia tłoka
- Zrównoważona konstrukcja dzięki wydłużonemu okresowi eksploatacji i uproszczonym naprawom

Dane techniczne

Skok	1 mm
Ø tłoka	100 mm
Gwint na tłoczysku	M20X1,5
Amortyzacja	amortyzacja pneumatyczna, regulowana w obu położeniach końcowych
Pozycja montażu	dowolny

Spełnia normę	ISO 15552
Zakończenie tłoczyska	Gwint zewnętrzny
Konstrukcja	Tłok
Sygnalizacja położenia	do wyłącznika zbliżeniowego
Symbol	00991235
Ciśnienie robocze	0.04 MPa
Ciśnienie robocze	0.4 bar
Sposób działania	dwustronnego działania
Medium robocze	Sprężone powietrze wg ISO 8573-1:2010 [7:4:4]
Uwaga dotycząca medium roboczego/sterującego	Możliwa praca z powietrzem olejnym (po rozpoczęciu olejenia trzeba je kontynuować)
Klasa odporności korozyjnej wg normy Festo	3 - silne obciążenie korozyjne
Zgodność z LABS	VDMA24364-B2-L
Temperatura otoczenia	-20 degC
Energia uderzenia w pozycjach końcowych	2.5 J
Długość amortyzacji	31 mm
Siła teoretyczna przy 0,6 MPa (6 bar, 87 psi), wycofanie	4418 N
Siła teoretyczna przy 0,6 MPa (6 bar, 87 psi), przy wysuwie	4712 N
Ruchoma masa przy skoku 0 mm	1045 g
Dodatkowa poruszana masa na 10 mm skoku	39 g
Masa podstawowa przy 0 mm skoku	4551 g
Dodatkowa masa na 10 mm skoku	106 g
Typ mocowania	Przy pomocy gwintu wewnętrznego
Przyłącze pneumatyczne	G1/2
Informacja o materiałach	Zgodność z dyrektywą RoHS
Materiał pokrywy	Aluminiowy odlew ciśnieniowy, powlekany
Materiał uszczelnienia tłoka	TPE-U(PU)
Materiał tłoka	Stop aluminium do przeróbki plastycznej
Materiał tłoczyska	Nierdzewna stal stopowa
Materiał uszczelnienia-zgarniacza tłoczyska	TPE-U(PU)
Materiał uszczelnienia zderzakowego	TPE-U(PU)
Materiał tłoka buforowego	POM
Materiał rury siłownika	Stop aluminium, anodowany
Materiał nakrętki	Nierdzewna stal stopowa
Materiał łożyska	Polioksymetylen
Materiał śrub kołnierzowych	Stal ocynkowana

DANE TECHNICZNE

Waga	7 kg	Nr kat.	OT-FESTO093680
------	------	---------	----------------

Data wygenerowania podsumowania: 05.06.2026r, g. 21:34