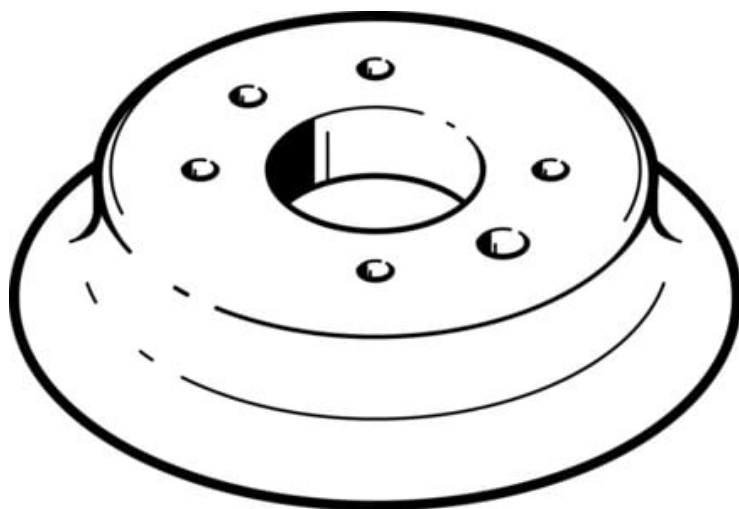




## Przyssawka ESV-200-SS (191017) serii ESV - Festo



**Numer artykułu SKU:**  
**OT-FESTO008153**

Numer artykułu producenta:  
-----

Czas wysyłki: 24-48h

**FESTO**

### OPIS PRODUKTU

- Część zamienna do przyssawki ESS
- Łatwa wymiana
- Objętość czaszy przyssawki: 0,318 ... 245 cm<sup>3</sup>
- Min. promień chwytanego przedmiotu: 10 ... 680 mm

### Dane techniczne

Min. promień przedmiotu	680 mm
Średnica czaszy przyssawki	200 mm
Objętość czaszy przyssawki	245.454 cm <sup>3</sup>
Położenie przyłącza	u góry
Pozycja montażu	dowolny
Symbol	00991485
Kształt przyssawki	okrągła płaska
Ciśnienie robocze	-0.095 MPa
Ciśnienie robocze	-0.95 bar
Ciśnienie robocze	-13.775 psi
Nominalne ciśnienie robocze	-0.07 MPa
Nominalne ciśnienie robocze	-0.7 bar
Nominalne ciśnienie robocze	-10.15 psi

Medium robocze	powietrze atmosferyczne w oparciu o ISO 8573-1:2010 [7::-]
Zgodność z LABS	VDMA24364-strefa III
Dopuszczenie do branży spożywczej	patrz rozszerzone informacje o materiale
Temperatura otoczenia	-30 degC
Siła trzymania przy nominalnym ciśnieniu roboczym	1610 N
Waga produktu	840 g
Kolor	przezroczysty
Twardość w skali Shore'a	50 +/- 5
Informacja o materiałach	Zgodność z dyrektywą RoHS
Materiał przyssawki	VMQ (silikon)

## DANE TECHNICZNE

Medium robocze	Powietrze atmosferyczne w oparciu o ISO 8573-1:2010 [7::-]
Temperatura otoczenia	-30 ... 180 °C
Uwaga dotycząca materiałów	Nie zawierają miedzi i PTFE, Zawierają substancje PWIS, Zgodne z RoHS
Pozycja zabudowy	Dowolna
Bezpieczeństwo żywności	Patrz dodatkowe informacje materiałowe
Waga produktu	840 g
Położenie przyłącza	na górze
Siła trzymania przy nominalnym ciśnieniu roboczym	1 610 N
Min. promień elementu chwytanego R	680 mm
Średnica przyssawki	200 mm
Objętość przyssawki	245.454 cm3
Kształt przyssawki	okrągła płaska
Twardość wg Shore'a	50 +/- 5
Materiał przyssawki	VMQ (Silikon)

Nr kat.	OT-FESTO008153
EAN-13	4052568150433