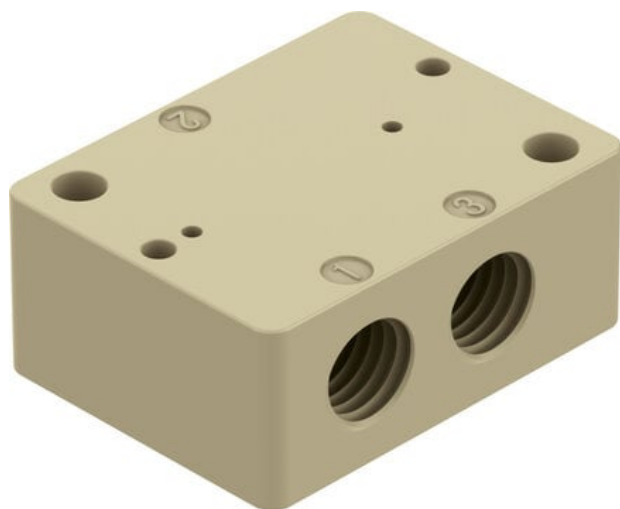




Płyta przyłączeniowa VABS-K2-10S-16-M6-P (8122827) serii VABS - Festo



**Numer artykułu SKU:
OT-FESTO094090**

Numer artykułu producenta:

Czas wysyłki: 24-48h

FESTO

OPIS PRODUKTU

Dane techniczne

| | |
|--|---|
| Wielkość | 10 |
| Średnica nominalna | 1.6 mm |
| Przyłącze mediów płynnych | Gwint wewnętrzny M6 |
| Pozycja montażu | dowolny |
| Konstrukcja | Kierunek przyłączenia z boku |
| Maks. liczba pozycji zaworowych | 1 |
| Kierunek przepływu | jednokierunkowy |
| Medium robocze | Płynne media |
| Uwaga dotycząca medium roboczego/sterującego | Zwrócić uwagę na odporność materiałów wchodzących w kontakt z mediami |
| Klasa odporności korozyjnej wg normy Festo | 0 - Brak obciążenia korozyjnego |
| Zgodność z LABS | VDMA24364-strefa III |
| Temperatura przechowywania | -20 degC |
| Temperatura medium | 0 degC |
| Temperatura otoczenia | 0 degC |
| Maks. moment dokręcenia, mocowanie zaworu | 0.2 Nm |
| Maks. moment dokręcenia | 0.6 Nm |
| Waga produktu | 7 g |
| Typ mocowania płyty przyłączeniowej | Przy pomocy otworów przelotowych |

Typ mocowania zaworu
Informacja o materiałach
Materiał płyty przyłączeniowej

z gwintem wewnętrznym
Zgodność z dyrektywą RoHS
PEEK

DANE TECHNICZNE

| | | | |
|------|----------|---------|----------------|
| Waga | 0,011 kg | Nr kat. | OT-FESTO094090 |
| | | EAN-13 | 4052568556921 |

Data wygenerowania podsumowania: 07.06.2026r, g. 23:27