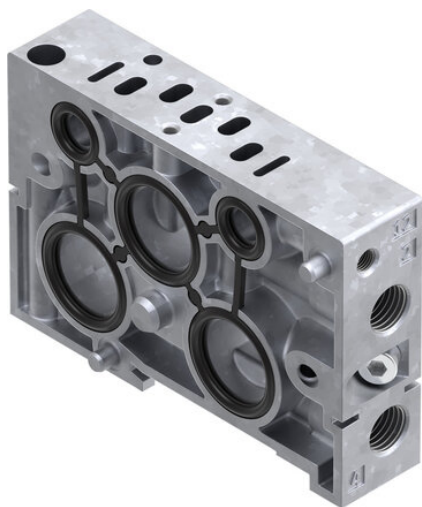




Płyta przyłączeniowa NAW-1/8-02-VDMA (161110) serii NAW - Festo



**Numer artykułu SKU:
OT-FESTO009834**

Numer artykułu producenta:

Czas wysyłki: 24-48h

FESTO

OPIS PRODUKTU

Dane techniczne

Szerokość zabudowy	18 mm
W oparciu o normę	ISO 15407-1
Medium robocze	Sprężone powietrze wg ISO 8573-1:2010 [7:4:4]
Uwaga dotycząca medium roboczego/sterującego	Możliwa praca z powietrzem olejnym (po rozpoczęciu olejowania trzeba je kontynuować)
Zgodność z LABS	VDMA24364-B1/B2-L
Waga produktu	130 g
Przyłącze pneumatyczne 2	G1/8
Przyłącze pneumatyczne 4	G1/8
Materiał obudowy	Aluminiowy odlew ciśnieniowy

DANE TECHNICZNE

Medium robocze	Sprężone powietrze wg ISO8573-1:2010 [7:4:4]
Materiał obudowy	Aluminiowy odlew ciśnieniowy
Uwagi odnośnie medium roboczego	Możliwa praca na powietrzu olejonym (po rozpoczęciu olejenia jest ono wymagane przy dalszej pracy)
W oparciu o normę	ISO 15407-1
Waga produktu	130 g
Przyłącze pneumatyczne 2	G1/8
Przyłącze pneumatyczne 4	G1/8
Szerokość zabudowy	18 mm

Nr kat.	OT-FESTO009834
EAN-13	4052568012236

Data wygenerowania podsumowania: 09.06.2026r, g. 04:43