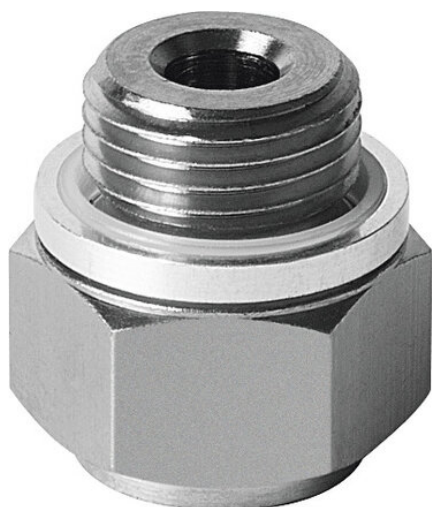




Uchwyt do przyssawek ESH-HE-4-G1/8 (189256) serii ESH - Festo



Numer artykułu SKU:
OT-FESTO007945

Numer artykułu producenta:

Czas wysyłki: 24-48h

FESTO

OPIS PRODUKTU

- Z kompensatorem wysokości lub bez kompensatora
- 6 wielkości uchwytu
- 8 typów uchwytu
- 3 różne rodzaje przyłączy podciśnienia: przyłącze wtykowe, przyłącze z końcówką nasadkową, przyłącze gwintowane

Dane techniczne

Średnica nominalna	4 mm
Objętość	0.289 cm ³
Pozycja montażu	dowolny
Konstrukcja	Przyłącze podciśnienia u góry
Przyporządkowanie uchwytu przyssawki	Wielkość 4
Medium robocze	powietrze atmosferyczne w oparciu o ISO 8573-1:2010 [7:-:-]
Klasa odporności korozyjnej wg normy Festo	1 - niskie obciążenie korozyjne
Zgodność z LABS	VDMA24364-A1-L
Temperatura otoczenia	-10 degC
Waga produktu	11 g
Typ mocowania	z gwintem zewnętrznym
Mocowanie przyssawki	M6
Przyłącze podciśnienia	G1/8

Informacja o materiałach

Materiał uszczelnień

Materiał uchwytu

Zgodność z dyrektywą RoHS

Stop aluminium do przeróbki plastycznej

Stal odpuszczona

DANE TECHNICZNE

Medium robocze	Powietrze atmosferyczne w oparciu o ISO 8573-1:2010 [7:-:-]
Temperatura otoczenia	-10 °C do 60 °C
Materiał uszczelnień	Stop aluminium, NBR, POM, Stal
Sposób montażu	Z gwintem zewnętrznym, przez przyłącze podciśnienia
Objętość	0,289 cm ³
Uwaga dotycząca materiałów	Zgodne z RoHS
Mocowanie przyssawki	M6
Pozycja zabudowy	Pionowa
Klasa odporności na korozję CRC	1 - Niska odporność na korozję
Konstrukcja	Przyłącze podciśnienia u góry
Waga produktu	11 g
Materiał uchwytu	Stal ulepszana cieplnie
Wielkość nominalna	4 mm
Pasuje do uchwytu przyssawki	Wielkość 4
Przyłącze podciśnienia	G1/8

Nr kat.	OT-FESTO007945
EAN-13	4052568041793