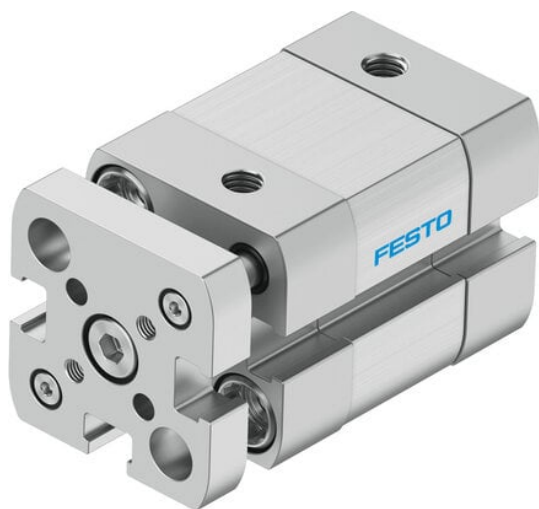




Siłownik kompaktowy ADNGF-16-20-P-A-S6 (537124-C) serii ADNGF - Festo



Numer artykułu SKU:
OT-FESTO094273

Numer artykułu producenta:

Czas wysyłki: 24-48h

FESTO

OPIS PRODUKTU

Siłowniki kompaktowe z prowadzeniem serii ADNGF Festo to uniwersalne napędy pneumatyczne dwustronnego działania o niewielkich wymiarach gabarytowych do stosowania w maszynach i urządzeniach.

Zastosowanie: Siłowniki kompaktowe z prowadzeniem serii ADNGF Festo stosowane są jako elementy wykonawcze w układach automatyki przemysłowej.

Rodzaj konstrukcji: tłoczyskowe z tuleją profilową i zabezpieczeniem przed obrotem tłoczyska, dwustronnego działania.

Zakres średnic: od D12 do D100

Zakres skoków roboczych: od 5 do 80 mm

Ciśnienie pracy: do 10 bar

Sygnalizacja położenia tłoka: za pomocą czujników położenia tłoka (kontaktronowych i elektronicznych).

Uszczelnienia: poliuretan PU

Medium robocze: sprężone powietrze filtrowane, suche lub smarowane mgłą olejową zgodne z ISO 8573-1:2010 [7:4:4]

Amortyzacja: elastyczne zderzaki (oznaczenie - P) lub amortyzacja pneumatyczna samonastawna (oznaczenie -PPS)

Siłowniki kompaktowe z prowadzeniem, seria ADNGF Festo - co warto wiedzieć?

- Siłowniki kompaktowe z prowadzeniem serii ADNGF Festo dwustronnego działania stosowane są jako elementy napędowe w maszynach i urządzeniach.
- Konstrukcja z prowadnicami pozwala na zwiększenie obciążenia siłowników serii ADNGF siłami prostopadłymi do osi tłoczyska. Zwarta budowa i małe wymiary gabarytowe pozwalają na montaż siłowników kompaktowych ADNGF w miejscach o ograniczonej przestrzeni pod zabudowę
- Siłowniki kompaktowe ADNGF są zabezpieczone przed obrotem tłoczyska. Płytką zamontowaną do prowadnic pozwala na zabudowanie dodatkowego oprzyrządowania.
- Do siłowników kompaktowych z prowadzeniem przewidziane są elementy mocujące

montowane do korpusu siłownika.

- Czujniki położenia tłoka (kontaktronowe i elektroniczne) zastępują mechaniczne zawory krańcowe (krańcówki) i są montowane w kanałkach wykonanych w tulei profilowej. W układach automatyki sterowanych z PLC zaleca się stosowanie czujników elektronicznych.
- Do regulacji prędkości ruchu tłoczyska siłownika kompaktowego z prowadzeniem stosowane są **zawory dławiąco-zwrotne**. Do sterowania **siłownikami dwustronnego działania ADNGF Festo** stosowane są **zawory 5-drogowe**. Zatrzymanie tłoczyska **siłownika pneumatycznego serii ADNGF Festo** można realizować za pomocą **zaworów o funkcji 5/3**.

DANE TECHNICZNE

Nr kat.	OT-FESTO094273
---------	----------------

Data wygenerowania podsumowania: 06.06.2026r, g. 15:12