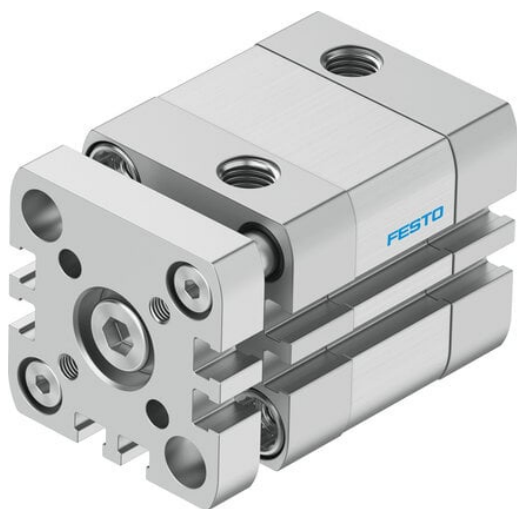




## Siłownik kompaktowy ADNGF-32-30-P-A-S2 (537127-C) serii ADNGF - Festo



**Numer artykułu SKU:  
OT-FESTO092972**

Numer artykułu producenta:  
-----

Czas wysyłki: 24-48h

**FESTO**

### OPIS PRODUKTU

Siłowniki kompaktowe z prowadzeniem serii ADNGF Festo to uniwersalne napędy pneumatyczne dwustronnego działania o niewielkich wymiarach gabarytowych do stosowania w maszynach i urządzeniach.

**Zastosowanie:** Siłowniki kompaktowe z prowadzeniem serii ADNGF Festo stosowane są jako elementy wykonawcze w układach automatyki przemysłowej.

**Rodzaj konstrukcji:** tłoczyskowe z tuleją profilową i zabezpieczeniem przed obrotem tłoczyska, dwustronnego działania.

**Zakres średnic:** od D12 do D100

**Zakres skoków roboczych:** od 5 do 80 mm

**Ciśnienie pracy:** do 10 bar

**Sygnalizacja położenia tłoka:** za pomocą czujników położenia tłoka (kontaktronowych i elektronicznych).

**Uszczelnienia:** poliuretan PU

**Medium robocze:** sprężone powietrze filtrowane, suche lub smarowane mgłą olejową zgodne z ISO 8573-1:2010 [7:4:4]

**Amortyzacja:** elastyczne zderzaki (oznaczenie - P) lub amortyzacja pneumatyczna samonastawna (oznaczenie -PPS)

### Siłowniki kompaktowe z prowadzeniem, seria ADNGF Festo - co warto wiedzieć?

- Siłowniki kompaktowe z prowadzeniem serii ADNGF Festo dwustronnego działania stosowane są jako elementy napędowe w maszynach i urządzeniach.
- Konstrukcja z prowadnicami pozwala na zwiększenie obciążenia siłowników serii ADNGF siłami prostopadłymi do osi tłoczyska. Zwarta budowa i małe wymiary gabarytowe pozwalają na montaż siłowników kompaktowych ADNGF w miejscach o ograniczonej przestrzeni pod zabudowę
- Siłowniki kompaktowe ADNGF są zabezpieczone przed obrotem tłoczyska. Płytką zamontowaną do prowadnic pozwala na zabudowanie dodatkowego oprzyrządowania.
- Do siłowników kompaktowych z prowadzeniem przewidziane są elementy mocujące

montowane do korpusu siłownika.

- Czujniki położenia tłoka (kontaktronowe i elektroniczne) zastępują mechaniczne zawory krańcowe (krańcówki) i są montowane w kanałkach wykonanych w tulei profilowej. W układach automatyki sterowanych z PLC zaleca się stosowanie czujników elektronicznych.
- Do regulacji prędkości ruchu tłoczyska siłownika kompaktowego z prowadzeniem stosowane są **zawory dławiąco-zwrotne**. Do sterowania **siłownikami dwustronnego działania ADNGF Festo** stosowane są **zawory 5-drogowe**. Zatrzymanie tłoczyska **siłownika pneumatycznego serii ADNGF Festo** można realizować za pomocą **zaworów o funkcji 5/3**.

---

## DANE TECHNICZNE

Waga	0,44 kg	Nr kat.	OT-FESTO092972
------	---------	---------	----------------

Data wygenerowania podsumowania: 06.06.2026r, g. 11:38