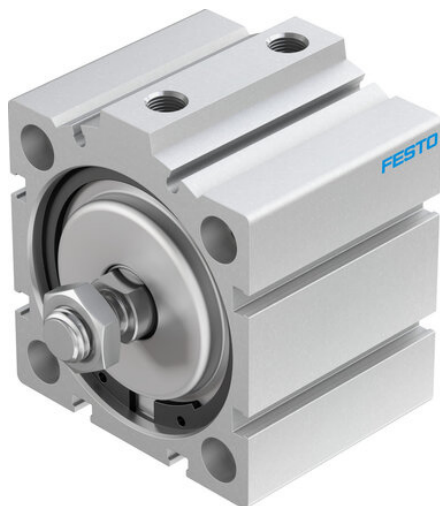




Siłownik krótkoskokowy dwustronnego działania ADVC-63-15-A-P-A (188293) serii ADVC - Festo



**Numer artykułu SKU:
OT-FESTO003882**

Numer artykułu producenta:

Czas wysyłki: 24-48h

FESTO

OPIS PRODUKTU

Siłownik o szybkim działaniu i doskonałym stosunku siły naprężającej i układem otworów umożliwiającym montaż zgodny z VDMA 24562.

- Bardzo mała długość całkowita
- Duża siła przy kompaktowej wielkości
- Tłoczek z gwintem wewnętrznym lub zewnętrznym
- Zoptymalizowany pod kątem przestrzeni montażowej i wysokości instalacji
- Układ otworów mocujących zgodny z VDMA 24562 od \varnothing 32 mm
- Do sygnalizacji położenia przy pomocy czujnika zbliżeniowego do rowka T i okrągłego

Dane techniczne

Skok	15 mm
\varnothing tłoka	63 mm
W oparciu o normę	ISO 6431
Amortyzacja	elastyczne pierścienie/płytki amortyzujące z obu stron
Pozycja montażu	dowolny
Sposób działania	dwustronnego działania
Konstrukcja	Tłok
Sygnalizacja położenia	do wyłącznika zbliżeniowego
Symbol	00991217

Ciśnienie robocze	0.06 MPa
Ciśnienie robocze	0.6 bar
Ciśnienie robocze	8.7 psi
Medium robocze	Sprężone powietrze wg ISO 8573-1:2010 [7:4:4]
Uwaga dotycząca medium roboczego/sterującego	Możliwa praca z powietrzem olejnym (po rozpoczęciu olejenia trzeba je kontynuować)
Klasa odporności korozyjnej wg normy Festo	1 - niskie obciążenie korozyjne
Zgodność z LABS	VDMA24364-B1/B2-L
Temperatura otoczenia	-20 degC
Siła teoretyczna przy 0,6 MPa (6 bar, 87 psi), wycofanie	1750 N
Siła teoretyczna przy 0,6 MPa (6 bar, 87 psi), przy wysuwie	1870 N
Ruchoma masa własna	158 g
Ruchoma masa przy skoku 0 mm	142 g
Dodatkowa poruszana masa na 10 mm skoku	16 g
Waga produktu	701 g
Masa podstawowa przy 0 mm skoku	626 g
Dodatkowa masa na 10 mm skoku	74 g
Typ mocowania	Przy pomocy otworów przelotowych
Przyłącze pneumatyczne	G1/8
Informacja o materiałach	Zgodność z dyrektywą RoHS
Materiał pokrywy	Stop aluminium do przeróbki plastycznej
Materiał uszczelnień	TPE-U(PU)
Materiał obudowy	Stop aluminium do przeróbki plastycznej
Materiał tłoczyska	Stal wysokostopowa

DANE TECHNICZNE

Pozycja zabudowy	Dowolna
Waga produktu	701 g
Przemieszczana masa własna	158 g
W oparciu o normę	ISO 6431, Układ otworów, VDMA 24562
Konstrukcja	TłokTłoczysko
Materiał tłoczyska	Stal wysokostopowa
Przyłącza pneumatyczne	G1/8
Siła teoretyczna przy 0,6 MPa (6 bar, 87 psi), wysunięcie	1 870 N
Siła teoretyczna przy 0,6 Mpa (6 bar, 87 psi), powrót	1 750 N
Klasa odporności na korozję CRC	1 - Niska odporność na korozję
Uwagi odnośnie medium roboczego	Możliwa praca na powietrzu olejonym (po rozpoczęciu olejenia jest ono wymagane przy dalszej pracy)
Tryb pracy	Dwustronnego działania
Medium robocze	Sprężone powietrze wg ISO8573-1:2010 [7:4:4]
Materiał obudowy	Stop aluminium, Anodowanie
Uwaga dotycząca materiałów	Nie zawierają miedzi i PTFE
Sygnalizacja położenia	Przy pomocy czujników
Sposób montażu	Przy pomocy otworów przelotowych, Przy pomocy osprzętu, Do wyboru:
Materiał uszczelnień	TPE-U(PU)
Materiał pokrywy	Stop aluminium, Anodowanie
Amortyzacja	elastyczne pierścienie/płytki amortyzujące z obu stron
Temperatura otoczenia	-20 ... 80 °C
Ciśnienie robocze	0.6 ... 10 bar
Skok	15 mm
Średnica tłoka	63 mm

Nr kat.	OT-FESTO003882
EAN-13	4052568148973