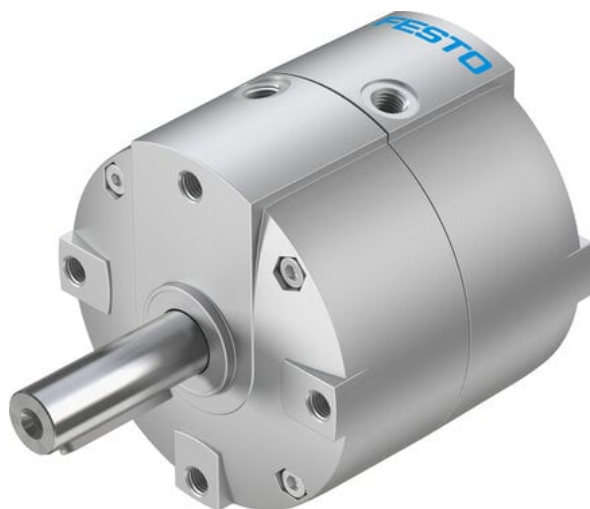




Napęd wahadłowy DRVS-40-180-P (1845723) serii DRVS - Festo



**Numer artykułu SKU:
OT-FESTO057666**

Numer artykułu producenta:

Czas wysyłki: 24-48h

FESTO

OPIS PRODUKTU

Lekki i elegancki: napęd wahadłowy dwustronnego działania z tłokiem łopatkowym.

- Napęd wahadłowy dwustronnego działania z tłokiem łopatkowym
- Mniejsza masa w porównaniu z innymi napędami wahadłowymi
- Stały kąt obrotu, możliwość ustawiania kąta obrotu przy pomocy osprzętu
- Obudowa chroniąca przed bryzgami wody i pyłem
- Zrównoważona produkcja dzięki zmniejszeniu zużycia materiałów

Dane techniczne

Wielkość	40
Kąt amortyzacji	0.5 deg
Kąt obrotu	0 deg
Dopuszczalny promień ogranicznika	40 mm
Amortyzacja	elastyczne pierścienie/płytki amortyzujące z obu stron
Pozycja montażu	dowolny
Sposób działania	dwustronnego działania
Konstrukcja	Tłok łopatkowy
Sygnalizacja położenia	do wyłącznika zbliżeniowego
Symbol	00991265
Warianty	Wałek prosty
Ciśnienie robocze	0.2 MPa

Ciśnienie robocze	2 bar
Maks. częstotliwość obrotowa przy 0,6 MPa (6 bar, 87 psi)	3 Hz
Powtarzalność	1 deg
Medium robocze	Sprężone powietrze wg ISO 8573-1:2010 [7:4:4]
Uwaga dotycząca medium roboczego/sterującego	Możliwa praca z powietrzem olejnym (po rozpoczęciu olejowania trzeba je kontynuować)
Klasa odporności korozyjnej wg normy Festo	1 - niskie obciążenie korozyjne
Zgodność z LABS	VDMA24364-B2-L
Klasa Cleanroom	Klasa 6 wg ISO 14644-1
Temperatura otoczenia	0 degC
Maks. siła zderzenia	650 N
Maks. siła osiowa	120 N
Maks. siła promieniowa	350 N
Teoretyczny moment obrotowy przy 0,6 MPa (6 bar, 87 psi)	20 Nm
Dopuszczalny masowy moment bezwładności	0.035 kgm ²
Waga produktu	1500 g
Typ mocowania	Przy pomocy gwintu wewnętrznego
Przyłącze pneumatyczne	G1/8
Informacja o materiałach	Zgodność z dyrektywą RoHS
Materiał wałka napędu	Stal niklowana
Materiał uszczelnień	TPE-U(PU)
Materiał obudowy	Odlew ciśnieniowy aluminium, lakierowany

DANE TECHNICZNE

Tryb pracy	Dwustronnego działania
Materiał wałka napędowego	Stal niklowana
Dopuszczalny masowy moment bezwładności	0.035 kgm ²
Teoretyczny moment obrotowy przy 0,6 MPa (6 bar, 87 psi)	20 Nm
Maks. siła poprzeczna	350 N
Maks. siła osiowa	120 N
Maks. częstotliwość obrotów przy ciśnieniu 0,6 MPa (6 bar, 87 psi)	3 Hz
Kąt amortyzacji	0,5°
Waga produktu	1 500 g
Konstrukcja	Tłok łopatkowy
Przyłącza pneumatyczne	G1/8
Zgodność z PWIS	VDMA24364-B2-L
Klasa odporności na korozję CRC	1 – Niska odporność na korozję
Uwagi odnośnie medium roboczego	Możliwa praca na powietrzu olejonym (po rozpoczęciu olejenia jest ono wymagane przy dalszej pracy)
Medium robocze	Sprężone powietrze wg ISO8573-1:2010 [7:4:4]
Ciśnienie robocze MPa	0.2 ... 0.8 MPa
Warianty	Wałek z wpustem
Pozycja zabudowy	Dowolna
Materiał obudowy	Odlew ciśnieniowy, aluminiowy, malowany
Wielkość	40
Uwaga dotycząca materiałów	Zgodne z RoHS
Kąt obrotu	0° do 180°
Sygnalizacja położenia	Przy pomocy czujników
Sposób montażu	Przy pomocy gwintów wewnętrznych
Materiał uszczelnień	TPE-U(PU)
Amortyzacja	elastyczne pierścienie/płytki amortyzujące z obu stron
Temperatura otoczenia	0 ... 60 °C
Ciśnienie robocze	2 ... 8 bar

Nr kat.	OT-FESTO057666
EAN-13	4052568264284